



Schnittmuster: Kleid Vichy

Alle Rechte vorbehalten.

Es ist Ihnen erlaubt, Einzelstücke nach unserem Schnittmuster anzufertigen (bitte mit Erwähnung, dass der Schnitt von Schnittquelle stammt).

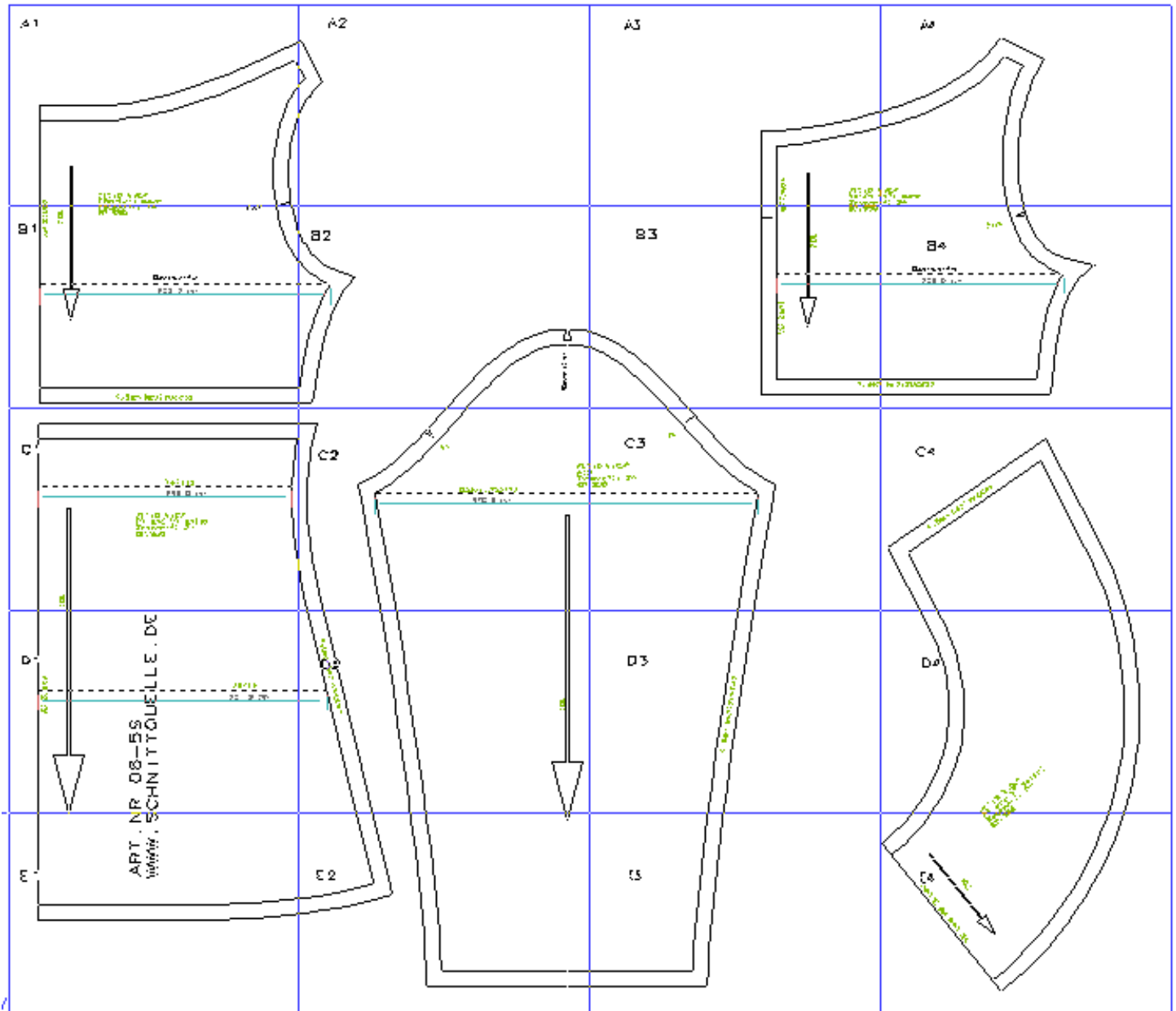
Ein Vervielfältigen des Schnittmusters ist nicht erlaubt.

Für eventuelle Fehler in der Anleitung oder im Schnittmuster kann keine Haftung übernommen werden.

Das Schnittmuster ist auf 15 Einzelblätter verteilt. Alle Blätter müssen vor dem Ausschneiden zusammengeklebt werden. Am besten die Seiten nach der Nummerierung (erste Reihe mit A1, A2, A3, zweite Reihe mit B1, B2 ...) auslegen, die rechte Randseite und die schmale Unterseite der Blätter bis zur Linie zurückschneiden, und den entstandenen Rand auf die passende Linie der Folgeseite aufkleben (Klebestreifen oder Klebestift). Jetzt kann das Schnittmuster ausgeschnitten werden.

Im Schnittmuster ist bereits 1,5 cm Nahtzugabe enthalten (eingezeichnet), schneiden Sie bitte an den äußeren Linien der Schnittteile entlang.

Folgende Skizze erleichtert das Zusammensetzen der einzelnen Blätter:



Achten Sie bitte beim Drucken, dass Ihr Drucker für den Ausdruck in Originalgröße eingestellt ist!
 Also keine „Anpassung an Papierformat“ „Skalierung“ „Vergrößern“ „Verkleinern“
 oder Maßstab anderer als 100 %. „tatsächliche Größe“ wäre die richtige Einstellung im Acrobat.



Nähanleitung

Das Schnittmuster wird aus Jerseystoffen oder feinen Strickstoffen verarbeitet. Das Kleid hat eine Teillungsnaht unter der Brust, der Ausschnitt wird mit einem ca. 1,4m langen Bindeband eingekräuselt und am Rock ist ein angesetzter Volant. Das Kleid Vichy ist körpernah geschnitten und hat eine Vorderteillänge von 94cm.

Unser Verarbeitungsvorschlag:

- Oberes Vorderteil vordere Mitte Naht bis zur Schlitzmarkierung schließen, Nahtzugabe getrennt versäubern und bis zum Halsausschnitt auseinander bügeln. Schlitzöffnung ca. 1cm breit absteppen, so dass die Nahtzugabe fixiert ist.
- Schulter- und Seitennähte des vorderen und hinteren Oberteil schließen, Nahtzugaben zusammen versäubern und zum Rückteil bügeln.
- Halsausschnitt versäubern, 1,5cm nach innen bügeln und bei ca. 1cm absteppen. Bindeband (ca. 1,4m Länge) einziehen.
- Vom Rock und vom Volant die Seitennähte schließen, Nahtzugaben zusammen versäubern und zum jeweiligen Rückteil bügeln.
- Der Volant an das Rockteil und das Rockteil an das Oberteil nähen, Nahtzugaben zusammen versäubern und nach oben bügeln.
- Ärmelnähte schließen, Nahtzugaben versäubern und zum rückwärtigen Ärmel bügeln.
- Ärmel einsetzen, so dass die Armpunkte aufeinander treffen und im oberen Kugelbereich eingehalten wird, Nahtzugabe zusammen versäubern.
- Den Volantsaum des Kleides sowie den Ärmelsaum 1,5 cm nach innen einschlagen und die Bruchkante mit einem kleinen, schmalen Zickzackstich an der Nähmaschine umnähen (eine Nähprobe empfiehlt sich!). Die überstehende Nahtzugabe schmalkantig an der Nahtlinie zurück schneiden.
- Die Enden der Bindebänder haben wir mit Stoffrest verknotet und hierüber eine Kordelperle gezogen.

-- fertig ! --

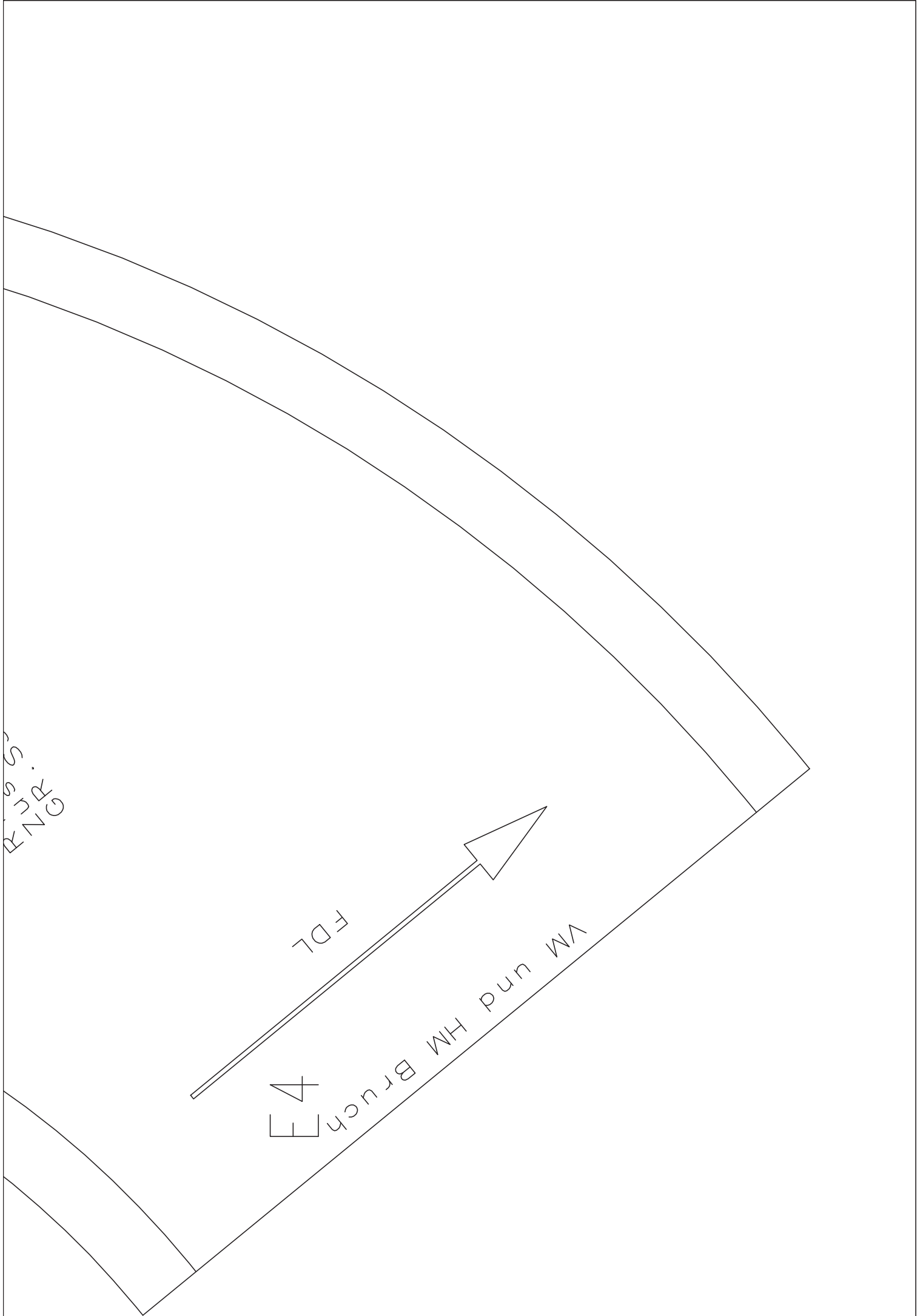
三

一

ART N
WWW S

E2

E3

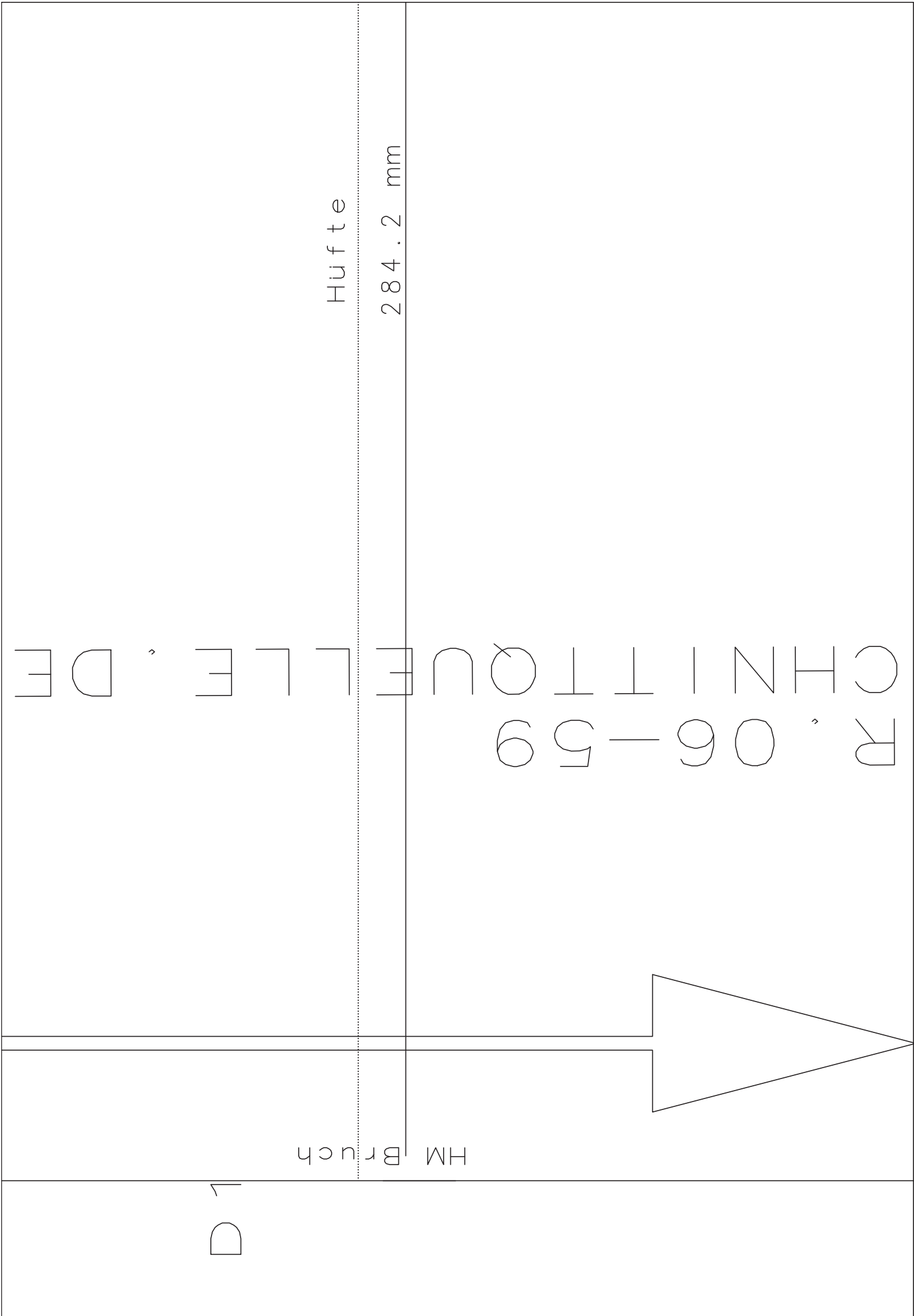


RUS S
RNG

FDL

E4

VM und HM Bruch



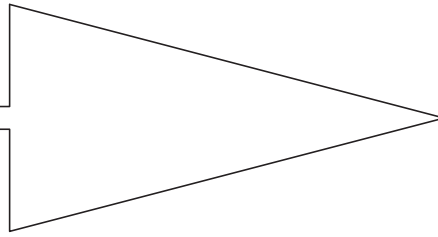
R. 06-59
CHNITTOU
ELLE
DE

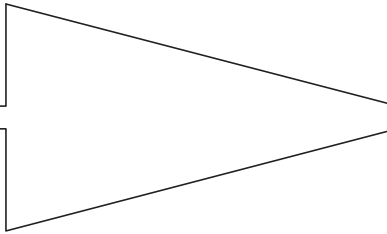
HM Bruch

D
1

Huft e

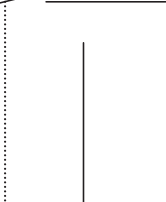
284.2 mm





FDL

1.5cm Nahtzugabe



D 3

1.5cm Nahtzugabe

D4

KLEID VICHY
und Vichy
2* Volant

C

Taille

250 . 0 mm

KLEID VICHY
RT und VT unten
Zuschnitt 2*
GR. S50

F DL

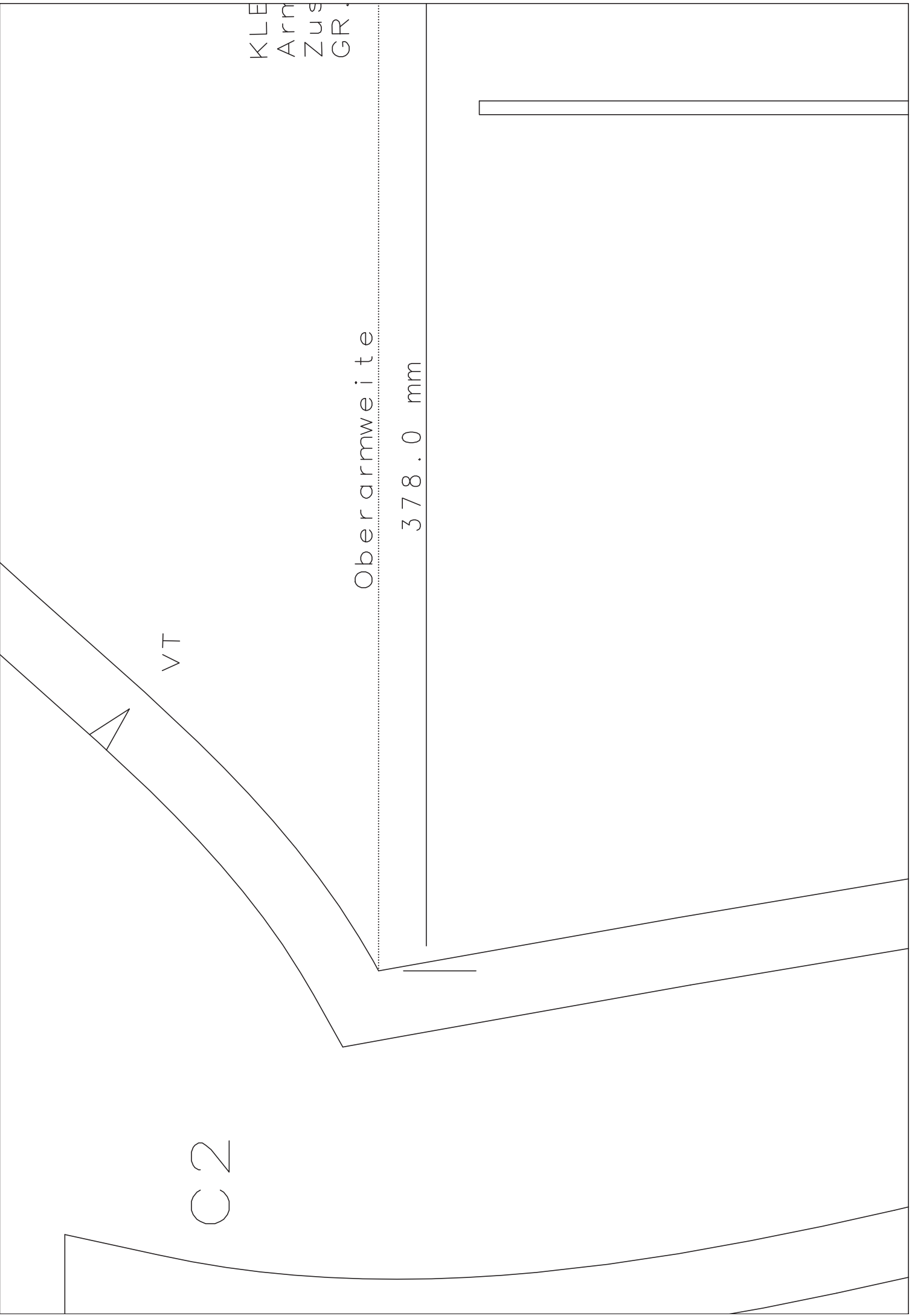
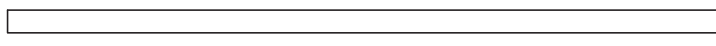
C2

VT

Oberarmweite

378.0 mm

KLE
Arm
Zus
GR.

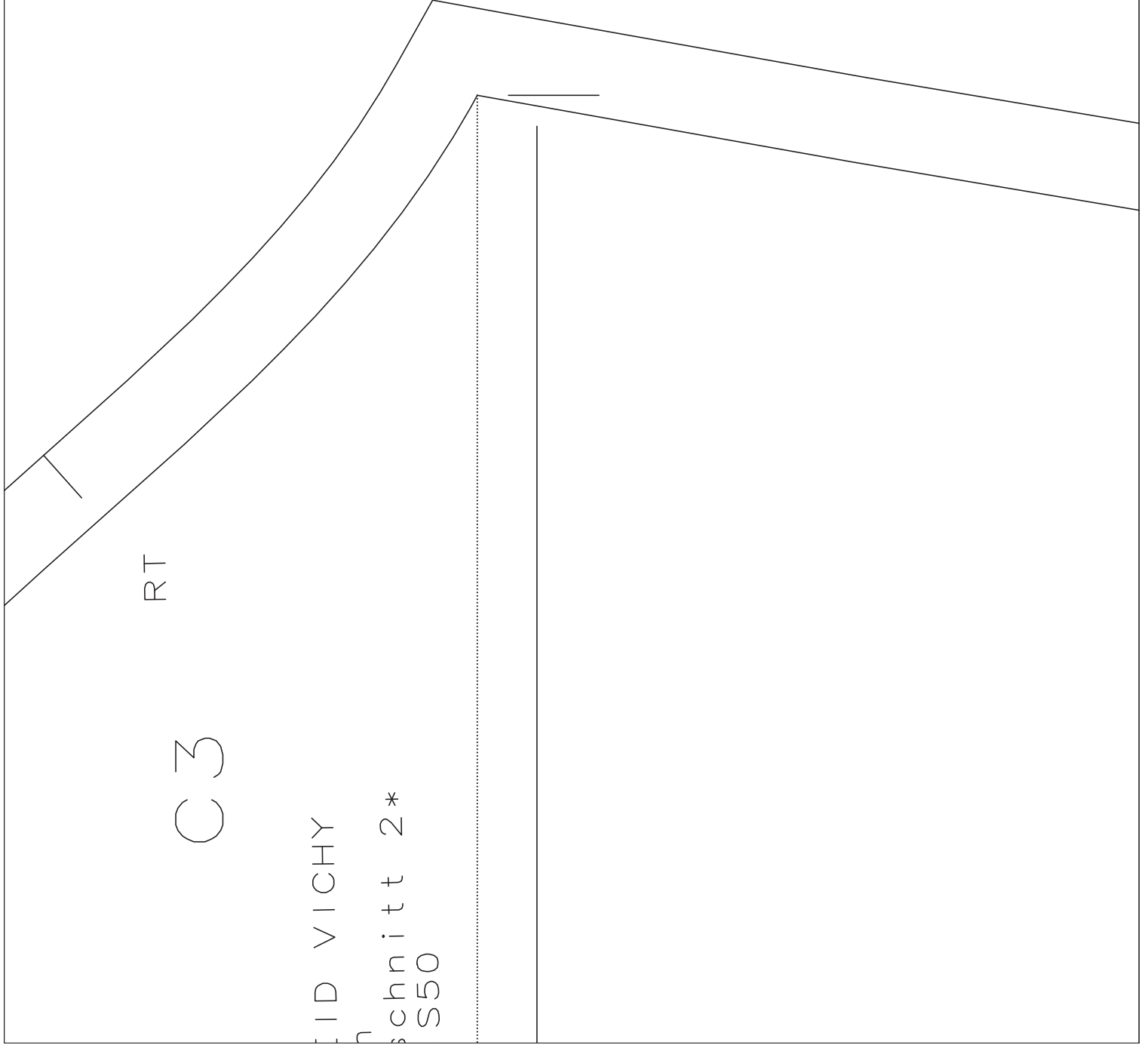


RT

C 3

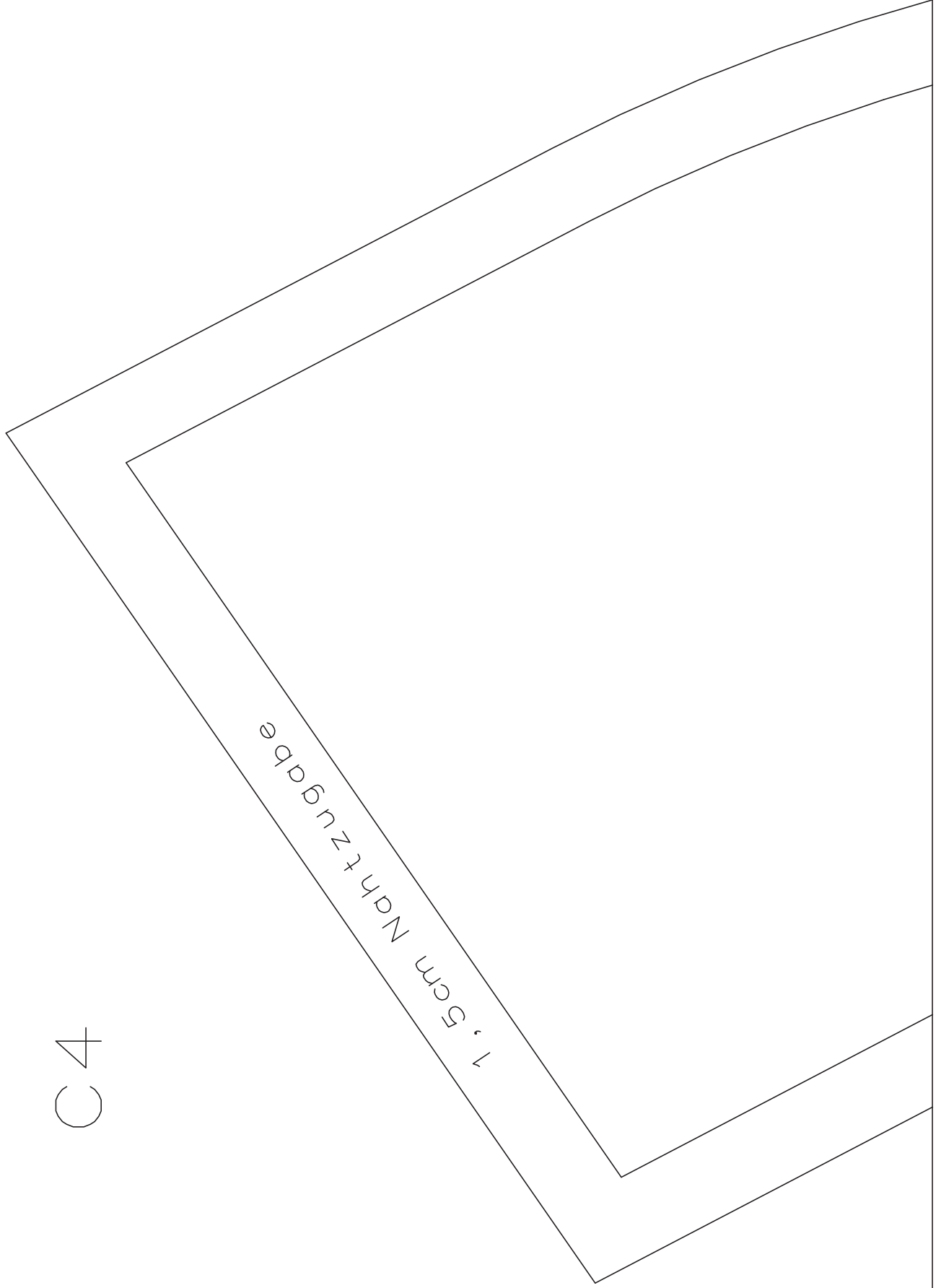
LID VICHY

Schnitt 2*
S50



C4

1,5cm Nahtzugabe



B 1

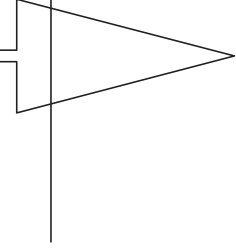
HM Bru

FDL

ZUSCHNITT I*
GR. S50

ARM

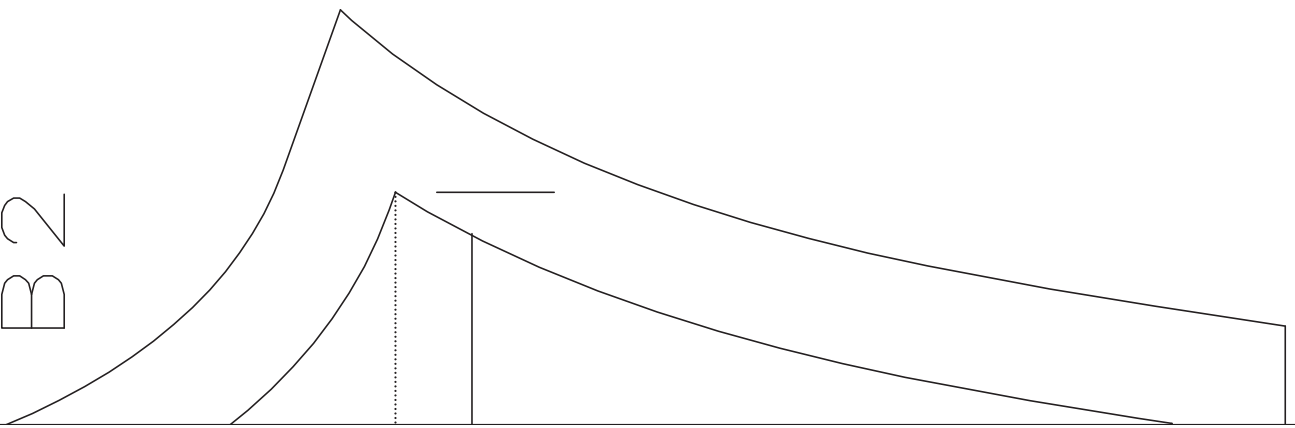
Oberweite



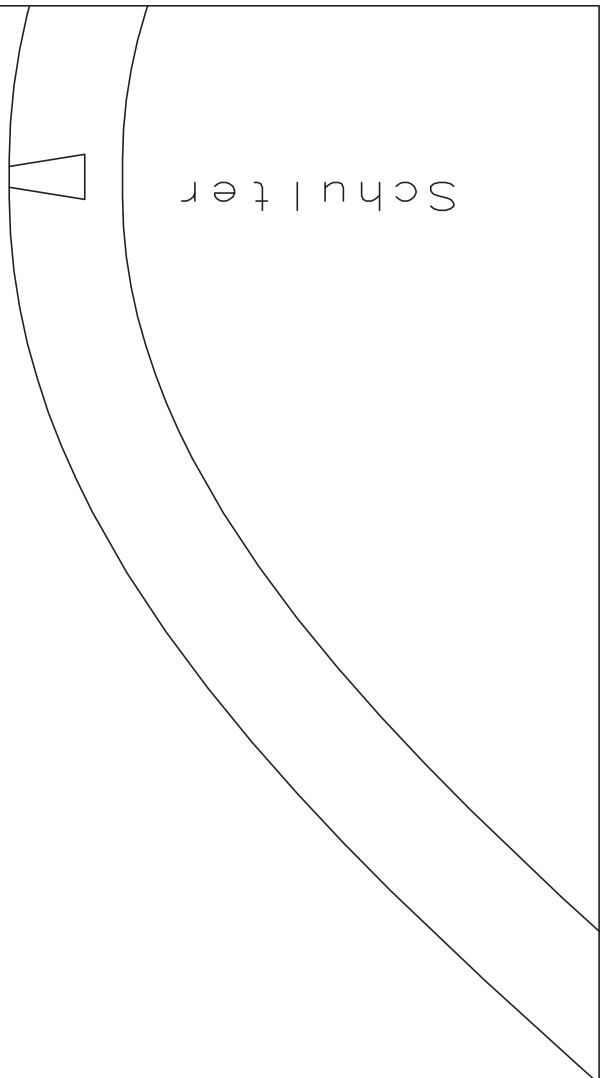
286.2 mm

1.5cm Nahtzugabe

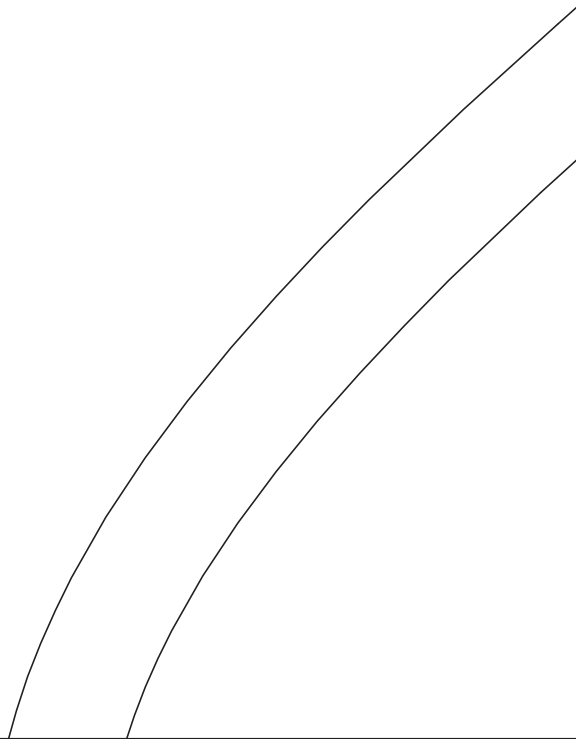
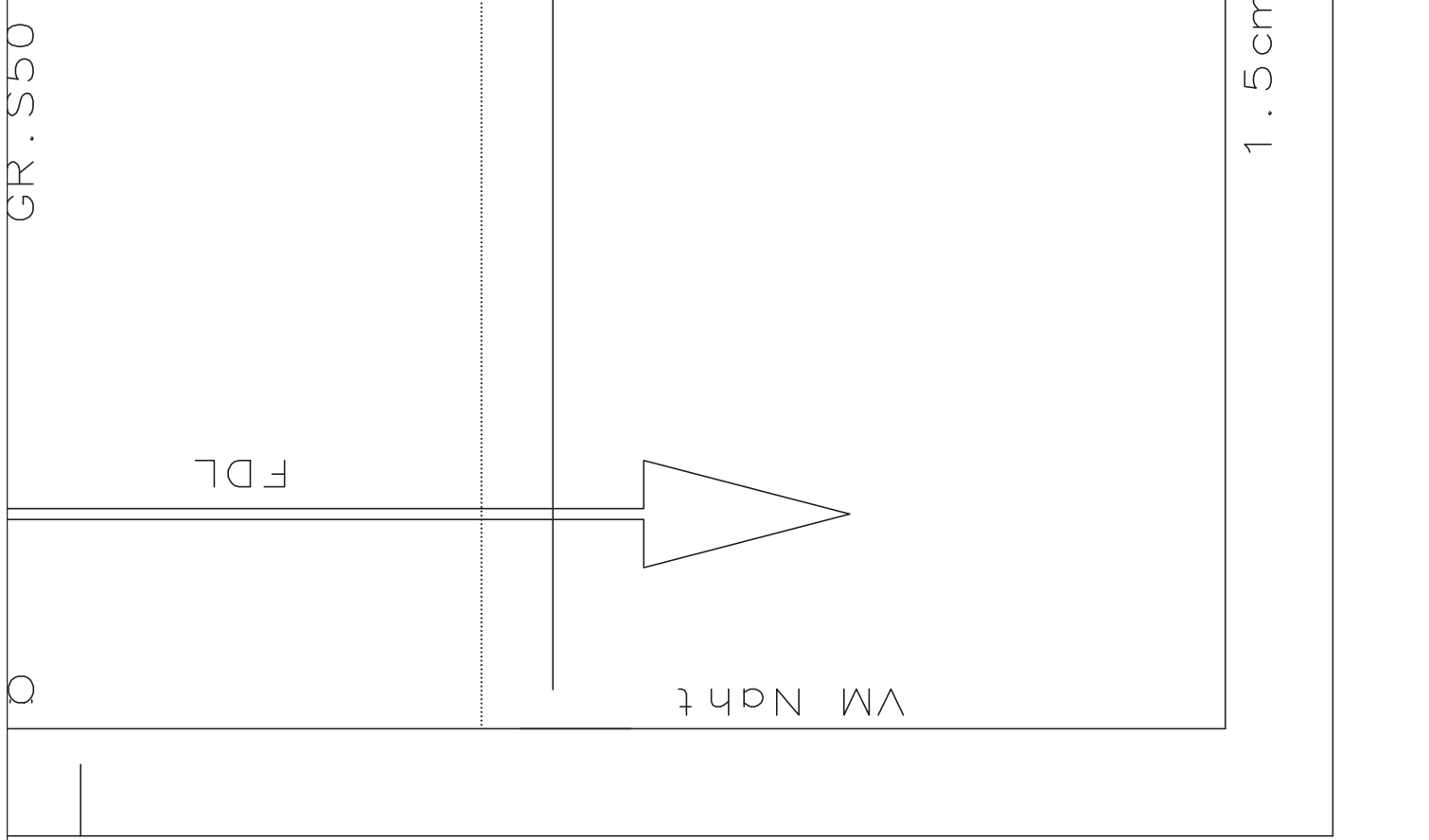
B2

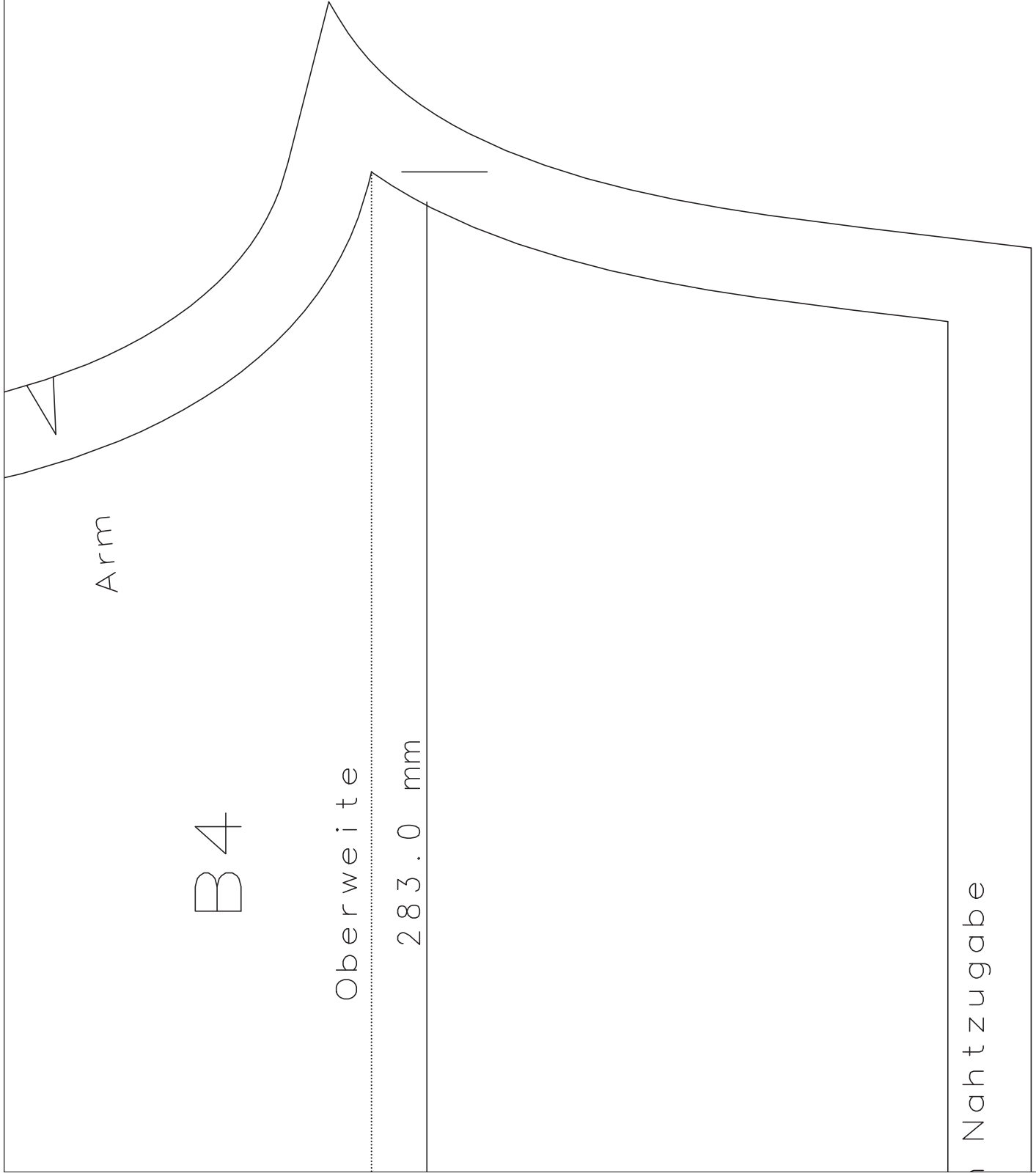


Schulter



B3





Arm

B4

Oberweite

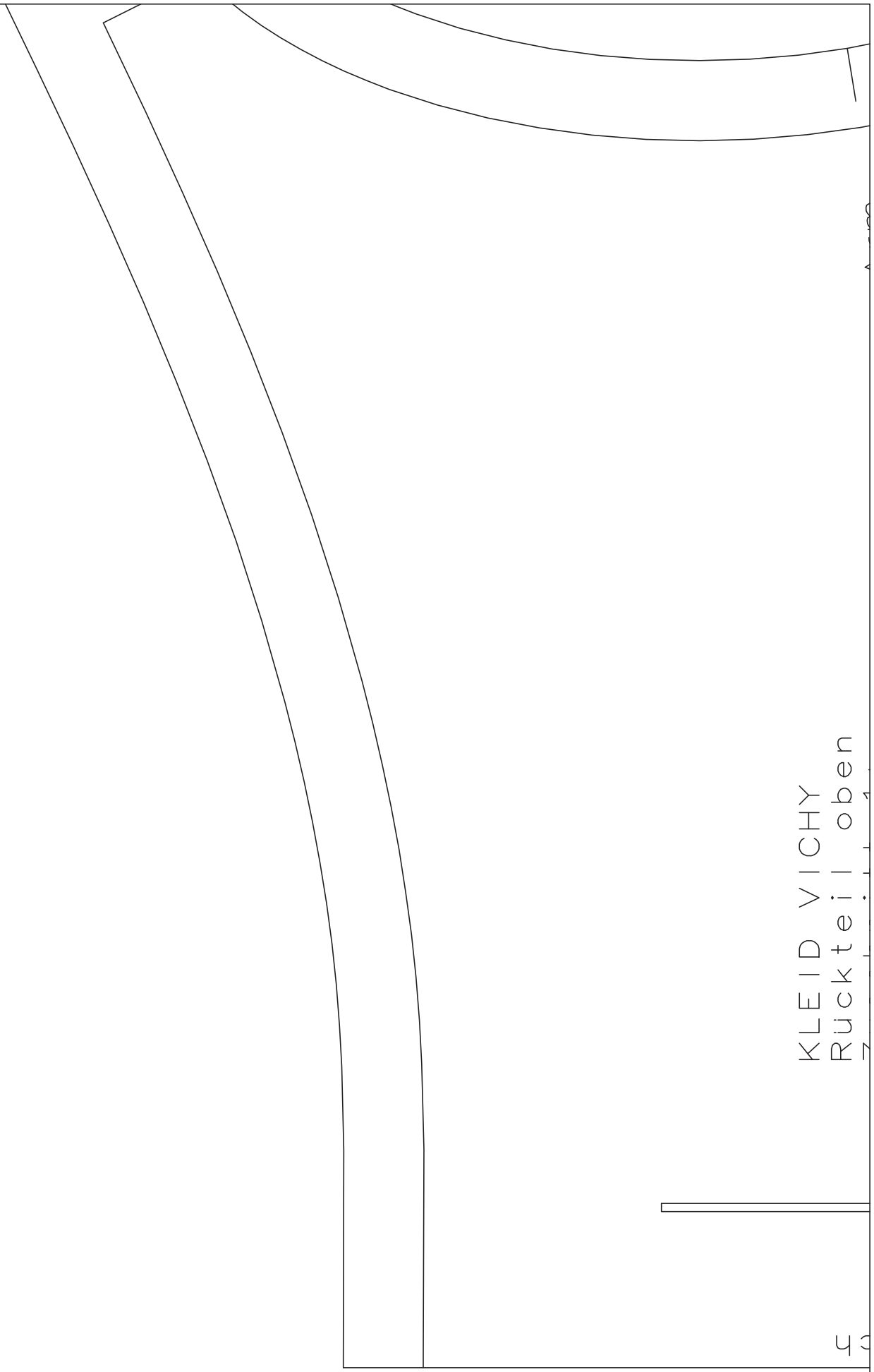
283.0 mm

Nahtzugabe

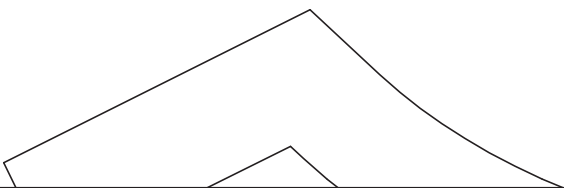
A 1

KLEID VICHY
Rückteil oben

50



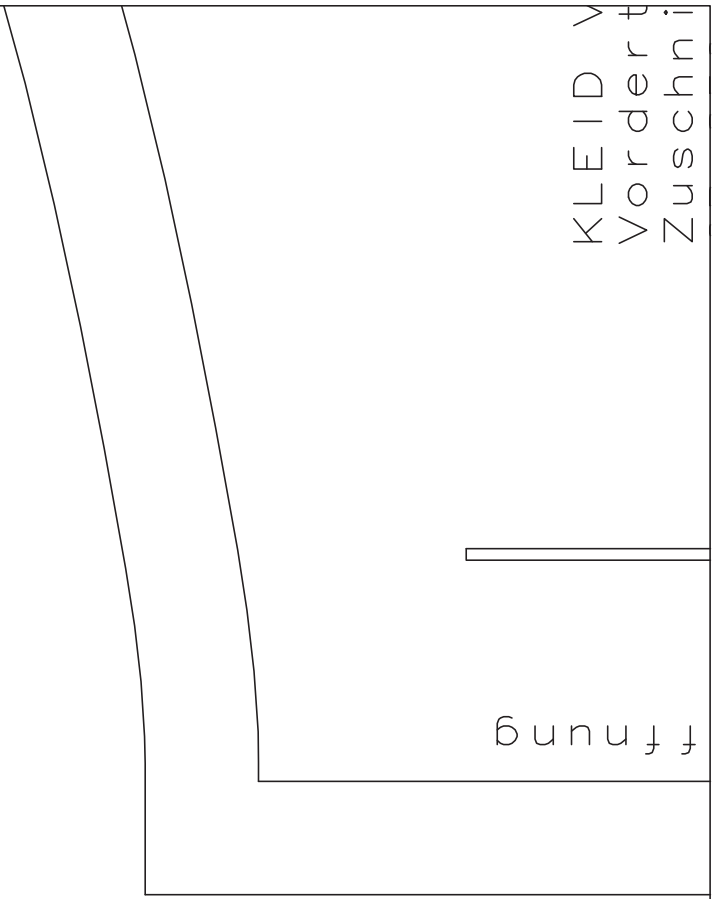
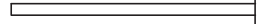
A2



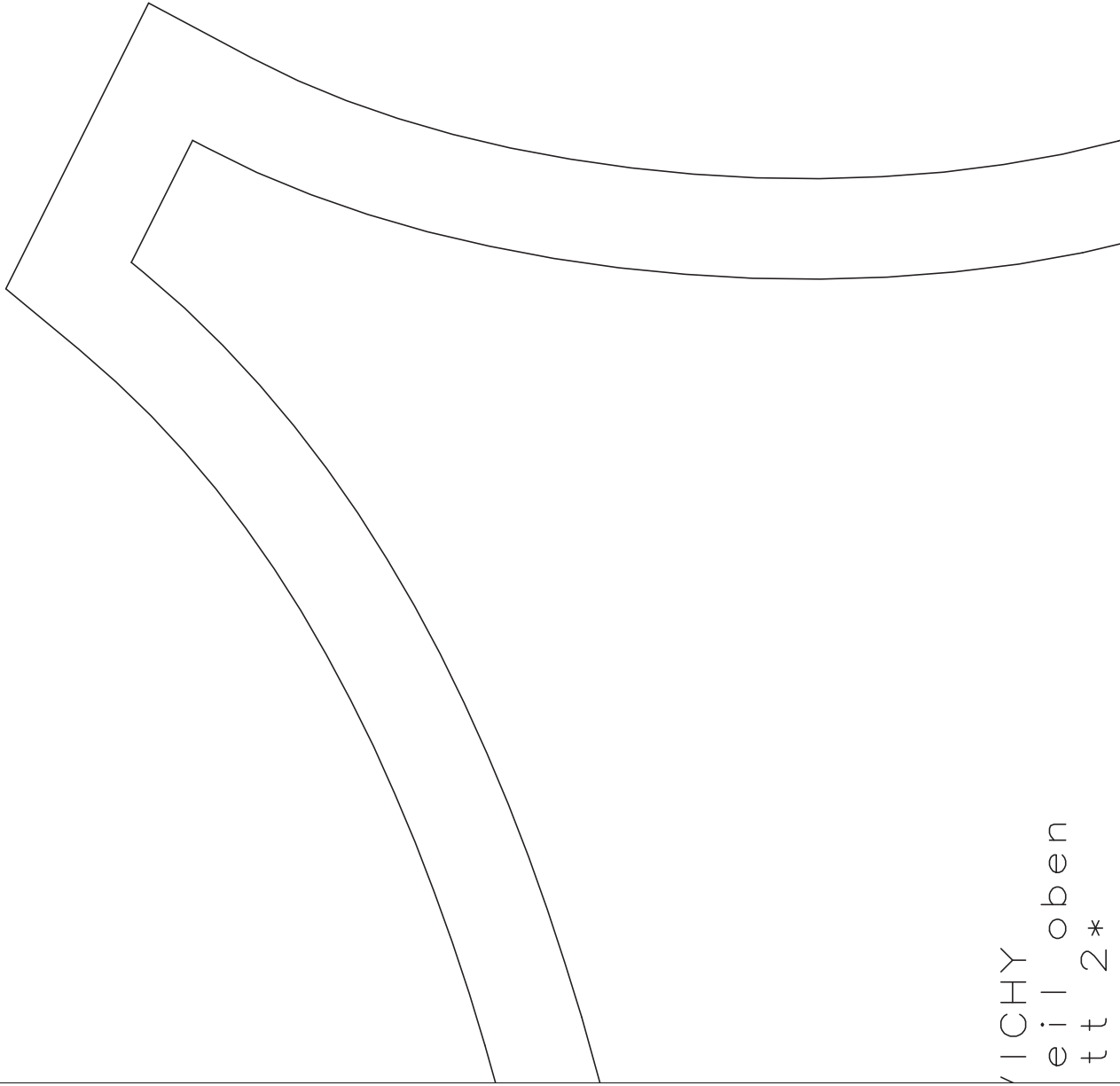
A3

f f n u n g

KLEID V
Vorder f
Zuschni



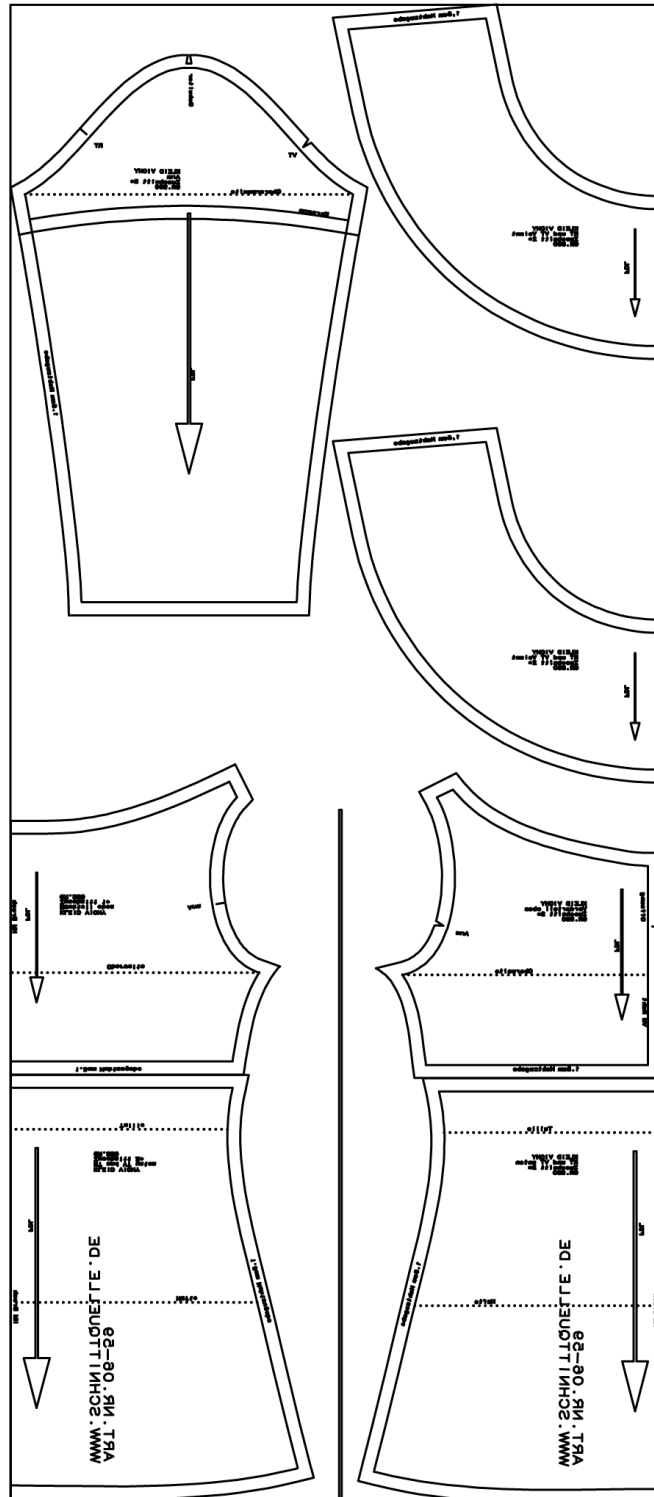
A4



YICHY
eil oben
tt 2*



Schnittlageplan - Kleid Vichy



Stoffverbrauch bei 140 cm Stoffbreite: 190 cm