



## Schnittmuster: Kleid Vichy

*Alle Rechte vorbehalten.*

*Es ist Ihnen erlaubt, Einzelstücke nach unserem Schnittmuster anzufertigen (bitte mit Erwähnung, dass der Schnitt von Schnittquelle stammt).*

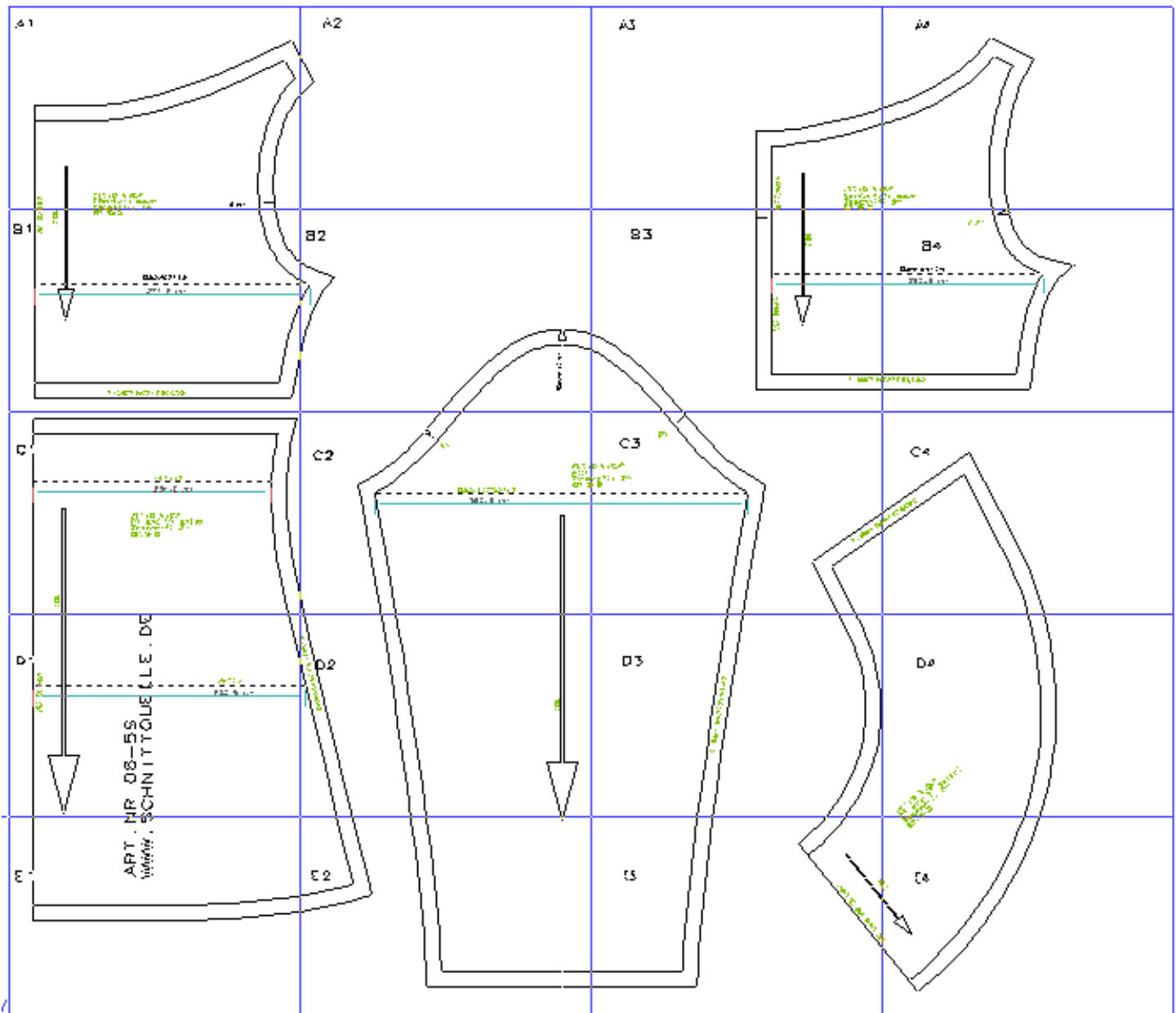
*Ein Vervielfältigen des Schnittmusters ist nicht erlaubt.*

*Für eventuelle Fehler in der Anleitung oder im Schnittmuster kann keine Haftung übernommen werden.*

Das Schnittmuster ist auf 15 Einzelblätter verteilt. Alle Blätter müssen vor dem Ausschneiden zusammengeklebt werden. Am besten die Seiten nach der Nummerierung (erste Reihe mit A1, A2, A3, zweite Reihe mit B1, B2 ...) auslegen, die rechte Randseite und die schmale Unterseite der Blätter bis zur Linie zurückschneiden, und den entstandenen Rand auf die passende Linie der Folgeseite aufkleben (Klebestreifen oder Klebestift). Jetzt kann das Schnittmuster ausgeschnitten werden.

Im Schnittmuster ist bereits 1,5 cm Nahtzugabe enthalten (eingezeichnet), schneiden Sie bitte an den äußeren Linien der Schnittteile entlang.

Folgende Skizze erleichtert das Zusammensetzen der einzelnen Blätter:



Achten Sie bitte beim Drucken, dass Ihr Drucker für den Ausdruck in Originalgröße eingestellt ist!  
 Also keine „Anpassung an Papierformat“ „Skalierung“ „Vergrößern“ „Verkleinern“  
 oder Maßstab anderer als 100 %. „tatsächliche Größe“ wäre die richtige Einstellung im Acrobat.



## Nähanleitung

Das Schnittmuster wird aus Jerseystoffen oder feinen Strickstoffen verarbeitet. Das Kleid hat eine Teillungsnaht unter der Brust, der Ausschnitt wird mit einem ca. 1,4m langen Bindeband eingekräuselt und am Rock ist ein angesetzter Volant. Das Kleid Vichy ist körpernah geschnitten und hat eine Vorderteillänge von 94cm.

Unser Verarbeitungsvorschlag:

- Oberes Vorderteil vordere Mitte Naht bis zur Schlitzmarkierung schließen, Nahtzugabe getrennt versäubern und bis zum Halsausschnitt auseinander bügeln. Schlitzöffnung ca. 1cm breit absteppen, so dass die Nahtzugabe fixiert ist.
- Schulter- und Seitennähte des vorderen und hinteren Oberteil schließen, Nahtzugaben zusammen versäubern und zum Rückteil bügeln.
- Halsausschnitt versäubern, 1,5cm nach innen bügeln und bei ca. 1cm absteppen. Bindeband ( ca. 1,4m Länge ) einziehen.
- Vom Rock und vom Volant die Seitennähte schließen, Nahtzugaben zusammen versäubern und zum jeweiligen Rückteil bügeln.
- Der Volant an das Rockteil und das Rockteil an das Oberteil nähen, Nahtzugaben zusammen versäubern und nach oben bügeln.
- Ärmelnähte schließen, Nahtzugaben versäubern und zum rückwärtigen Ärmel bügeln.
- Ärmel einsetzen, so dass die Armpunkte aufeinander treffen und im oberen Kugelbereich eingehalten wird, Nahtzugabe zusammen versäubern.
- Den Volantsaum des Kleides sowie den Ärmelsaum 1,5 cm nach innen einschlagen und die Bruchkante mit einem kleinen, schmalen Zickzackstich an der Nähmaschine umnähen (eine Nähprobe empfiehlt sich!). Die überstehende Nahtzugabe schmalkantig an der Nahtlinie zurück schneiden.
- Die Enden der Bindebänder haben wir mit Stoffrest verknotet und hierüber eine Kordelperle gezogen.

-- fertig ! --

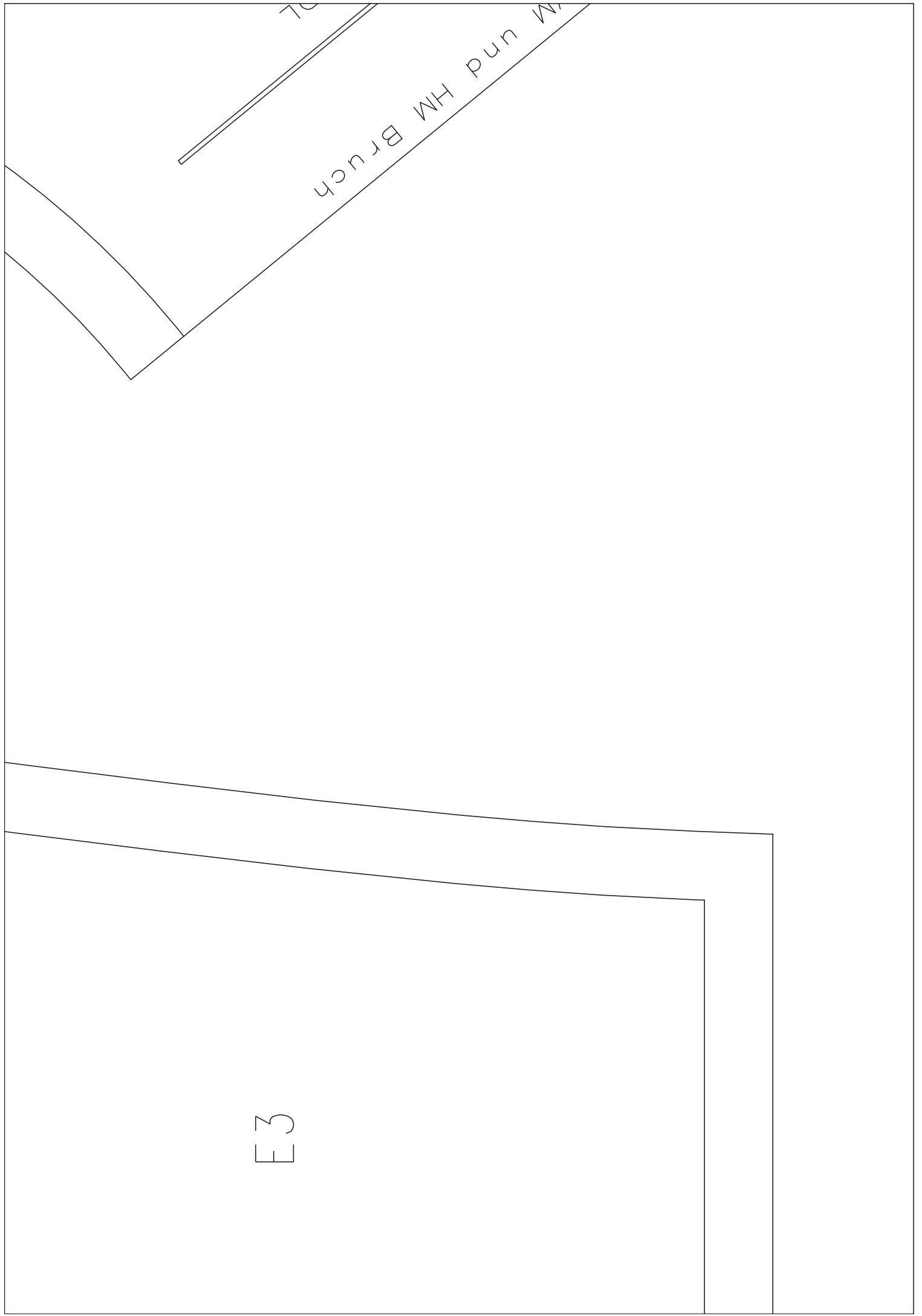
三

一

ART N  
WWW S

V

E2



E3

HM und HM Bruch

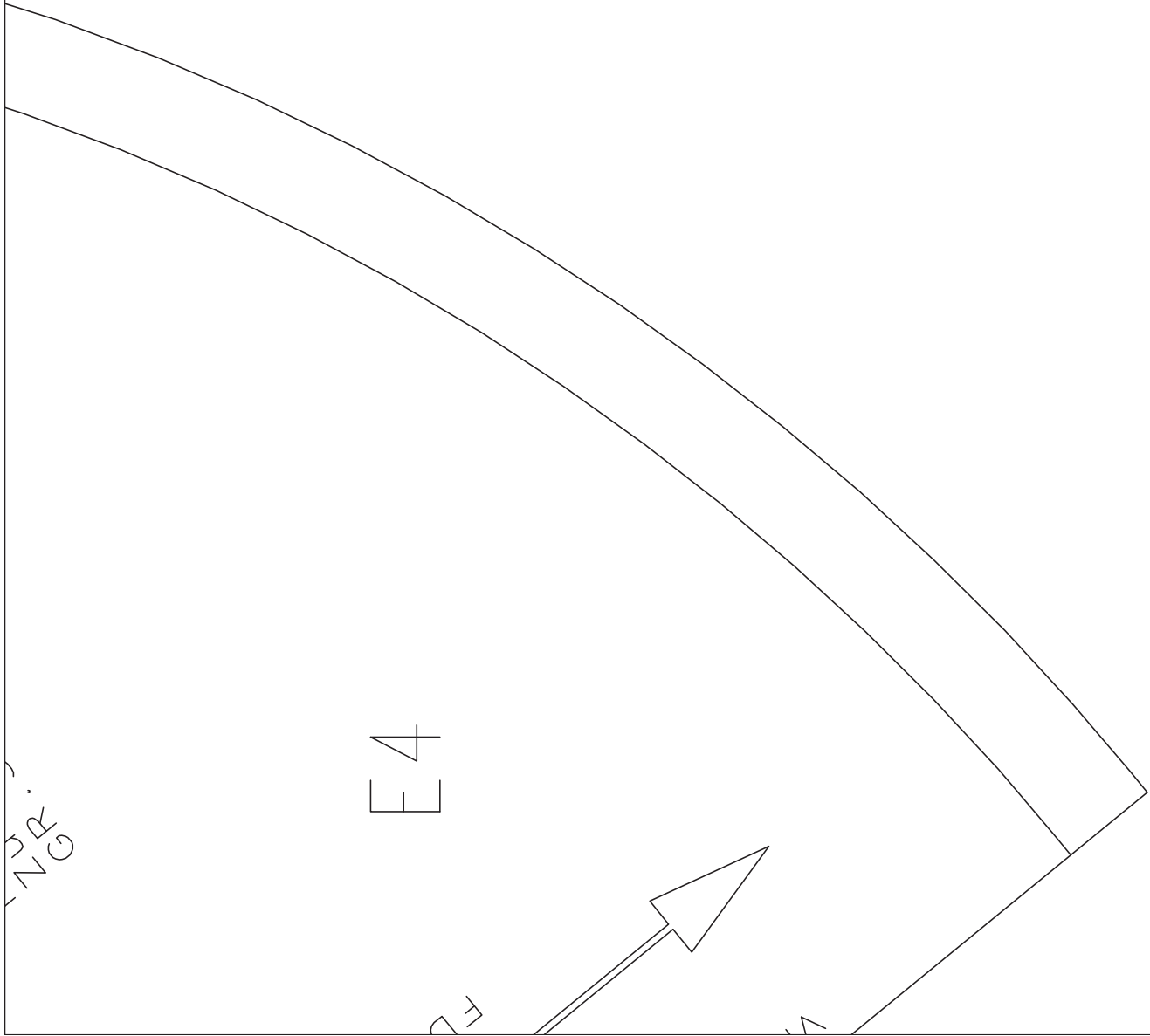
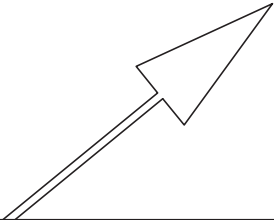
HT

E4

200

200

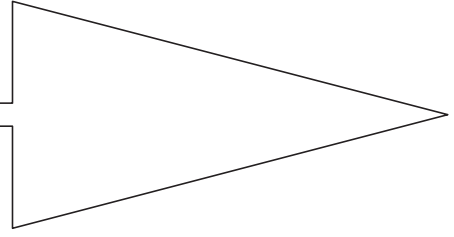
200





L

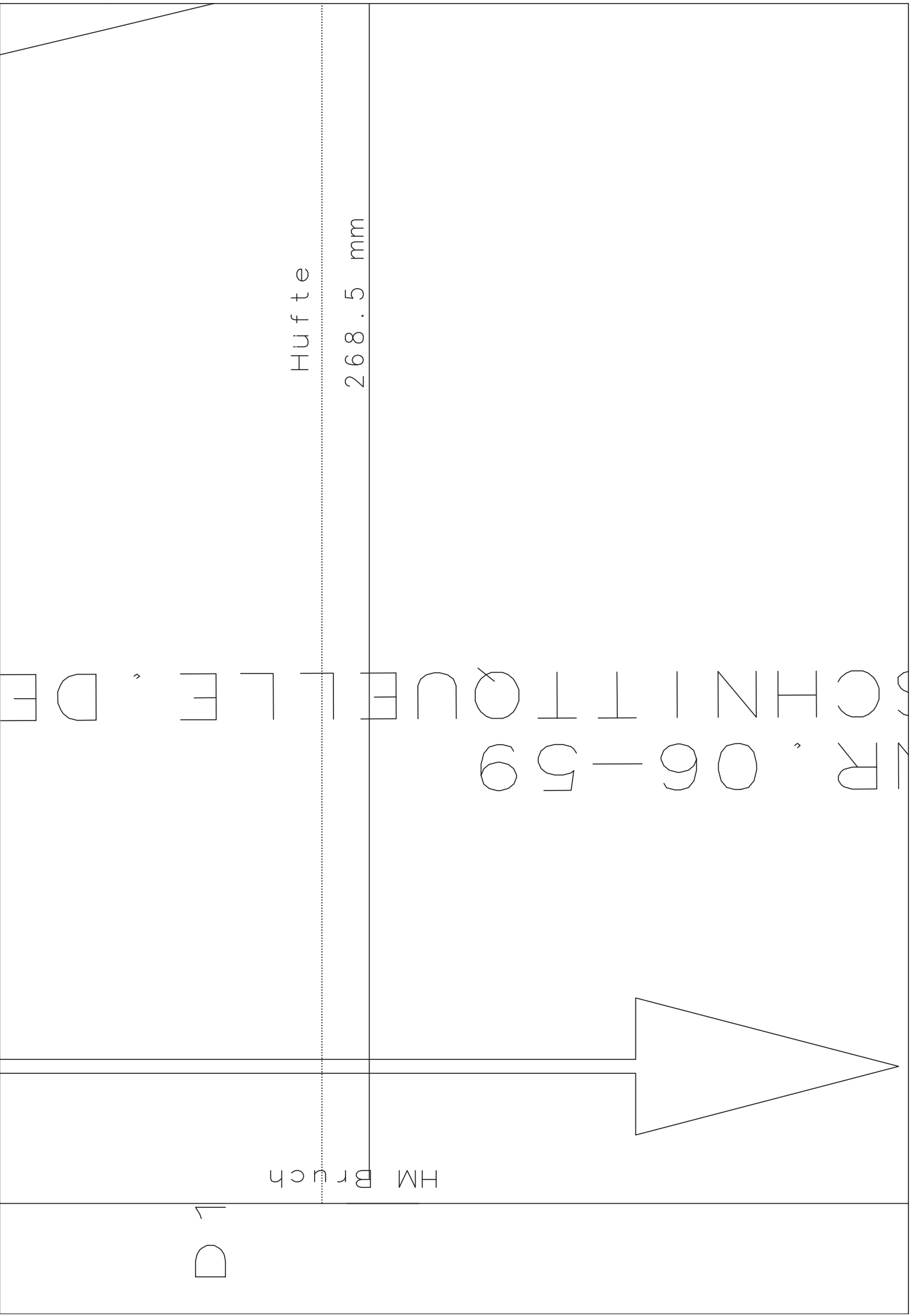
HM Bruch



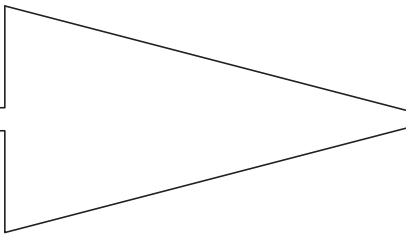
SR. 06-59  
SCHNITTQUELLE

Hüfte

268.5 mm



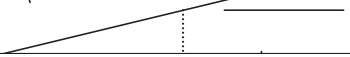




FDL

D2

1.5cm Nahtzugabe



D 3

1.5cm Nahtzugabe



C

Taille

234.9 mm

KLEID VICHY  
RT und VT unten  
Zuschnitt 2\*  
GR. S48

F DL

C2

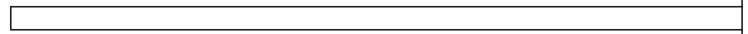
VT



Oberarmweite

368.0 mm

KLEI  
Arm  
Zus  
GR.S



RT

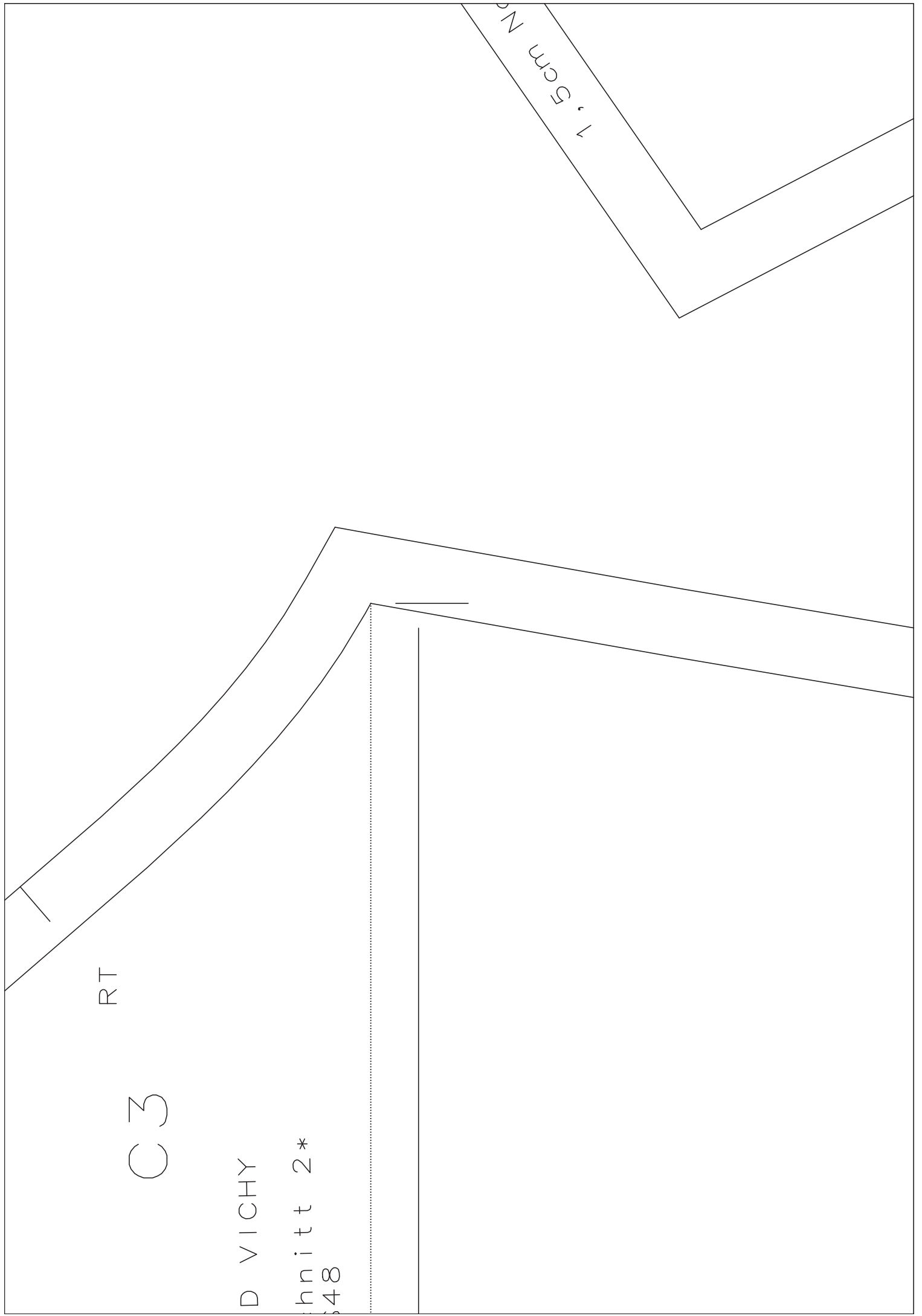
C 3

D VICHY

Schnitt 2\*

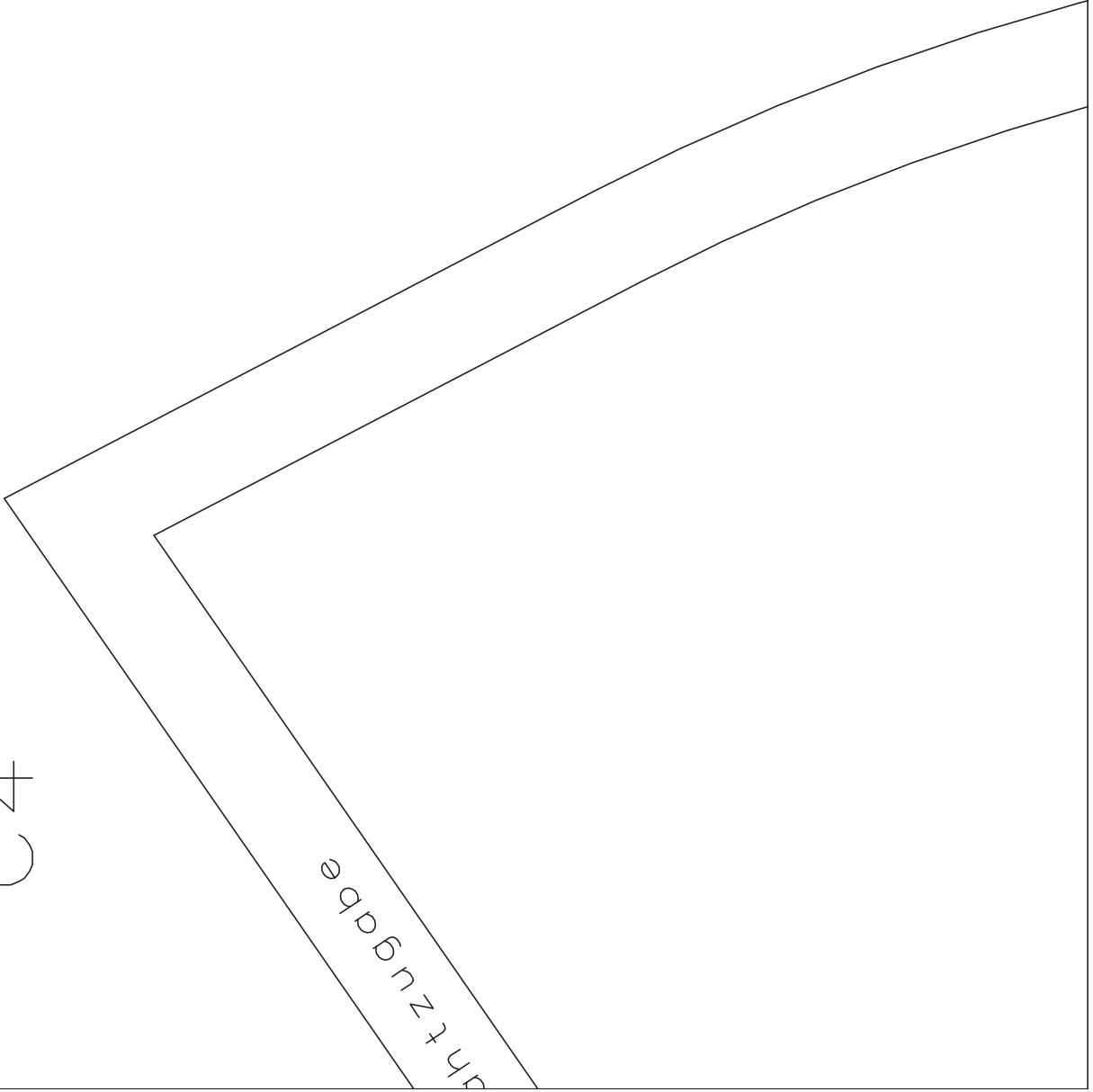
48

1,5 cm N



C4

h t z u p l e



B

1

HM Br

FDL

GR . S48

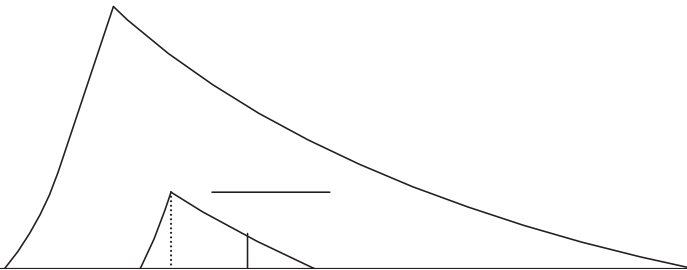
Oberweite

271.2 mm

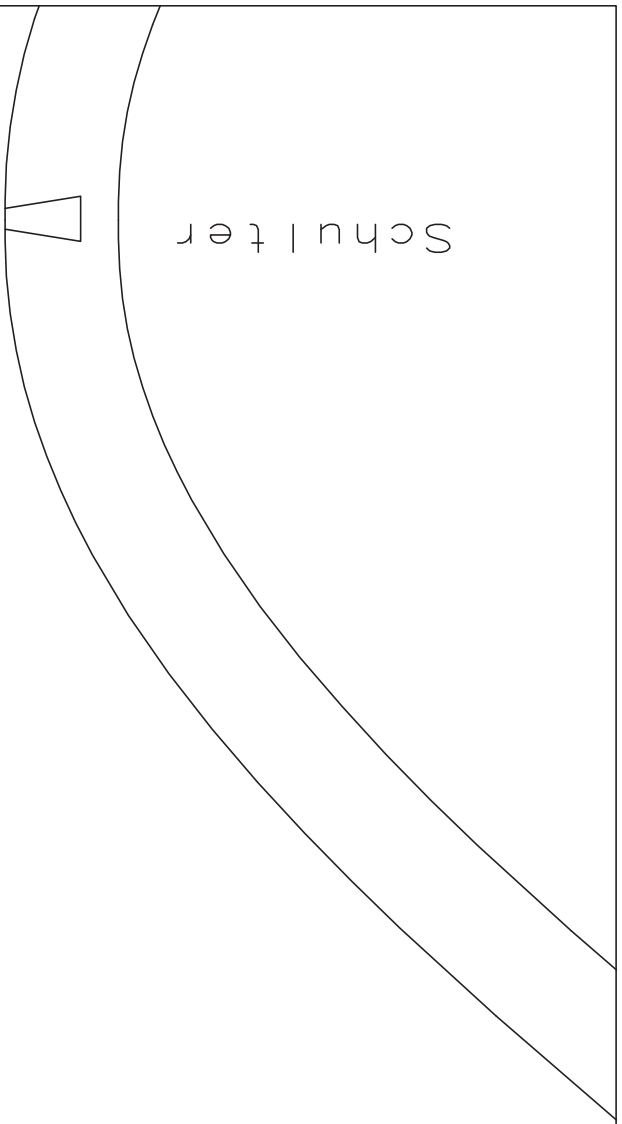
1.5cm Nahtzugabe



B2



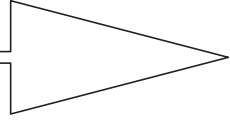
Schulter



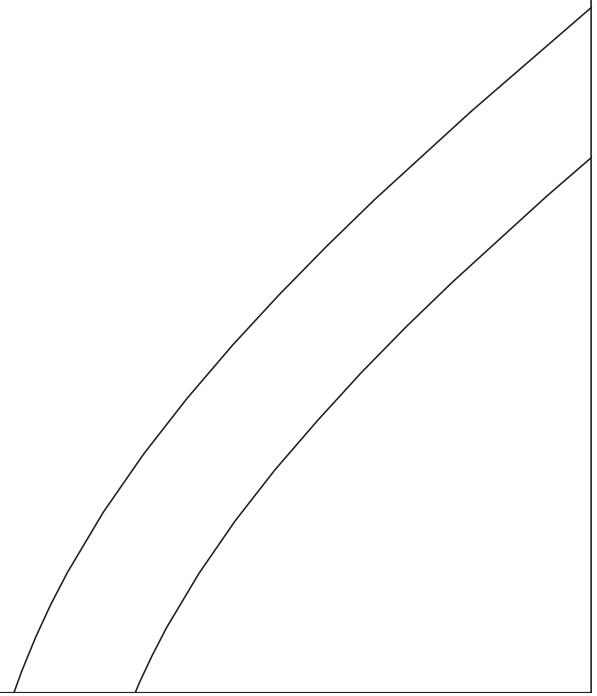
B 3

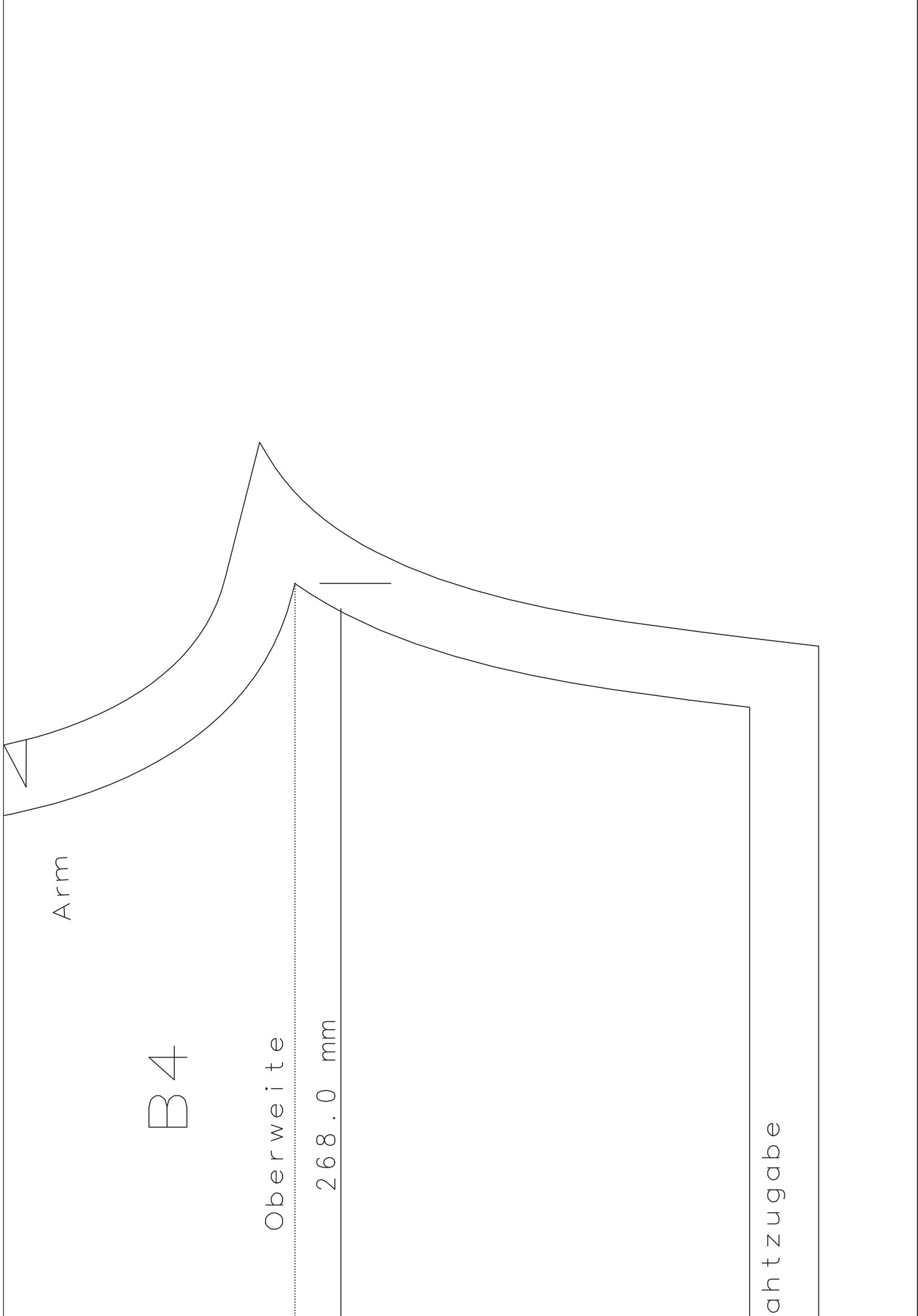
VM Naht

F DL

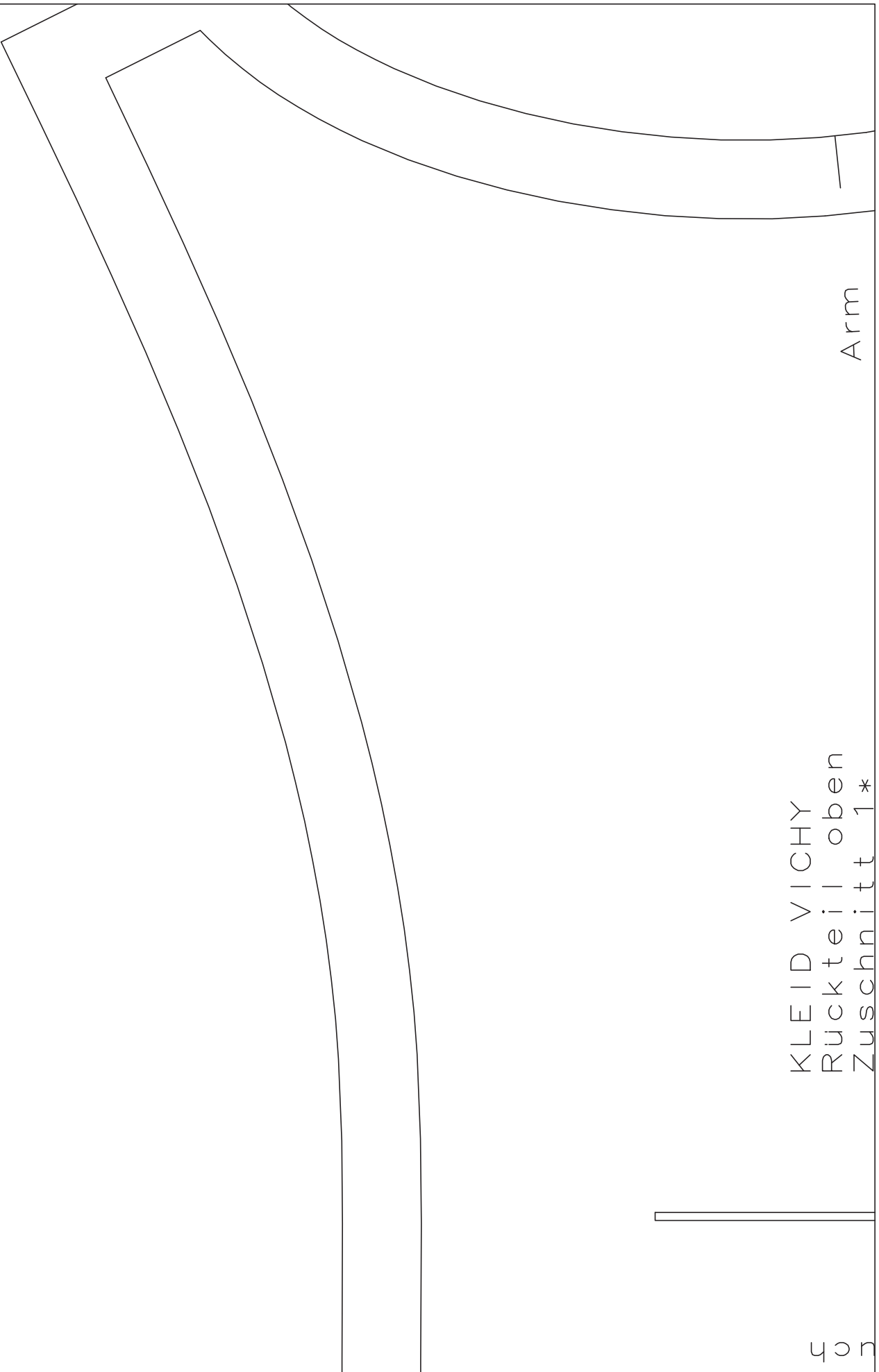


1.5cm N





A 1

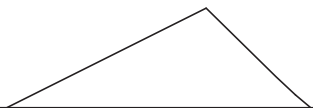


KLEID VICHY  
Rückteil oben  
Zuschnitt 1\*

uch

Arm

A2

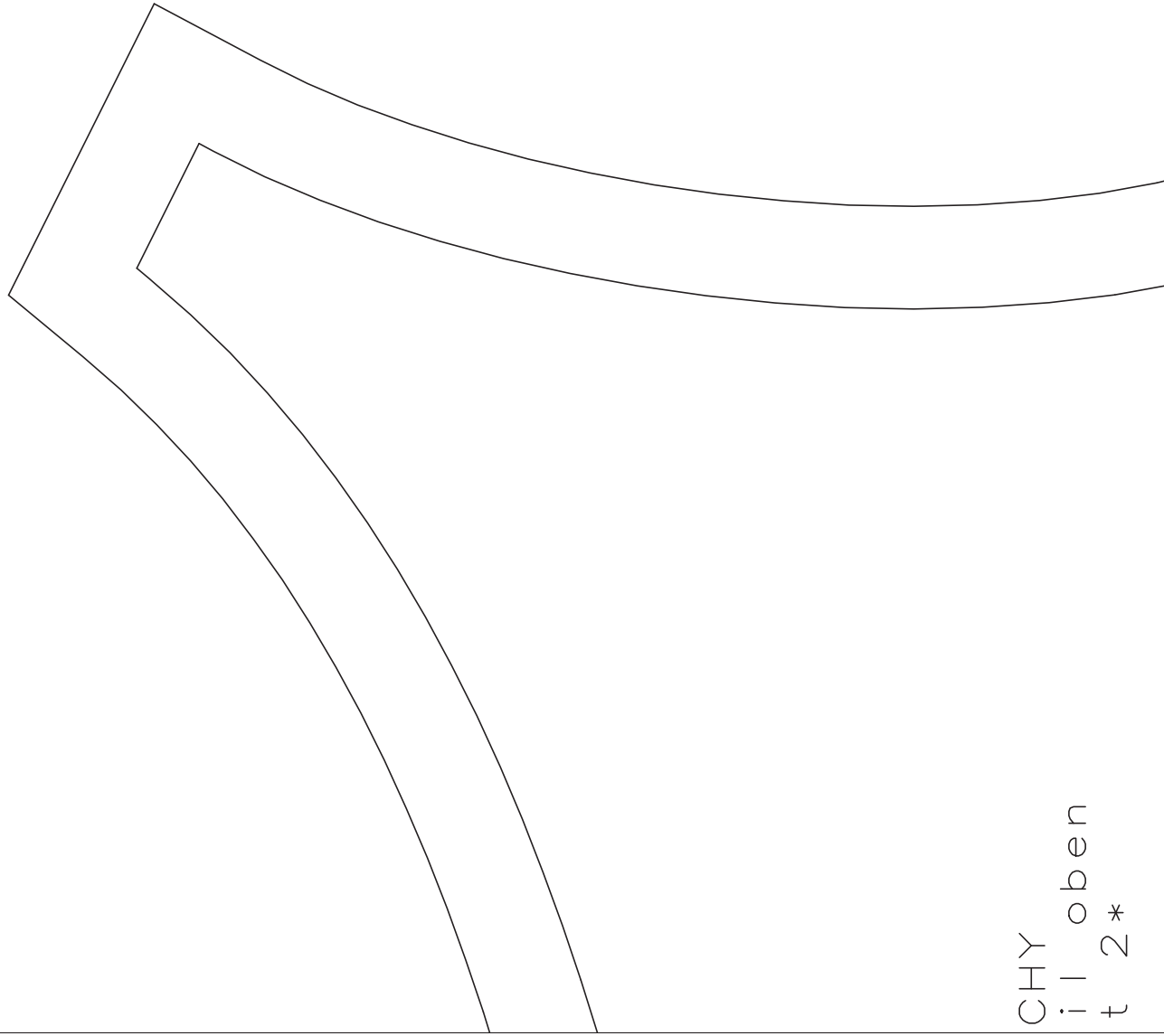


A3

Ofnung

KLEID VI  
Vorder te  
Zuschnit  
GR S48

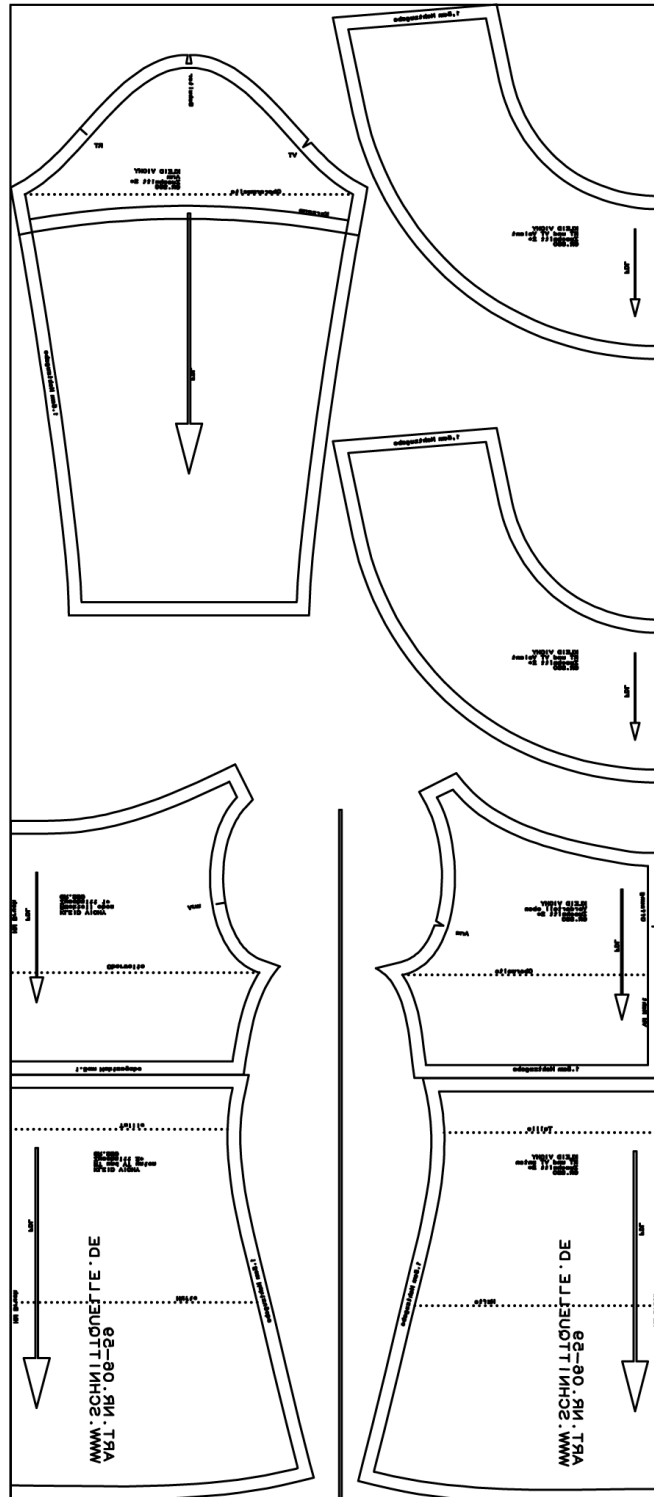
A4



CHY  
i l\_ oben  
t 2\*



## Schnittlageplan - Kleid Vichy



Stoffverbrauch bei 140 cm Stoffbreite: 190 cm