



## Schnittmuster: Kleid Vichy

*Alle Rechte vorbehalten.*

*Es ist Ihnen erlaubt, Einzelstücke nach unserem Schnittmuster anzufertigen (bitte mit Erwähnung, dass der Schnitt von Schnittquelle stammt).*

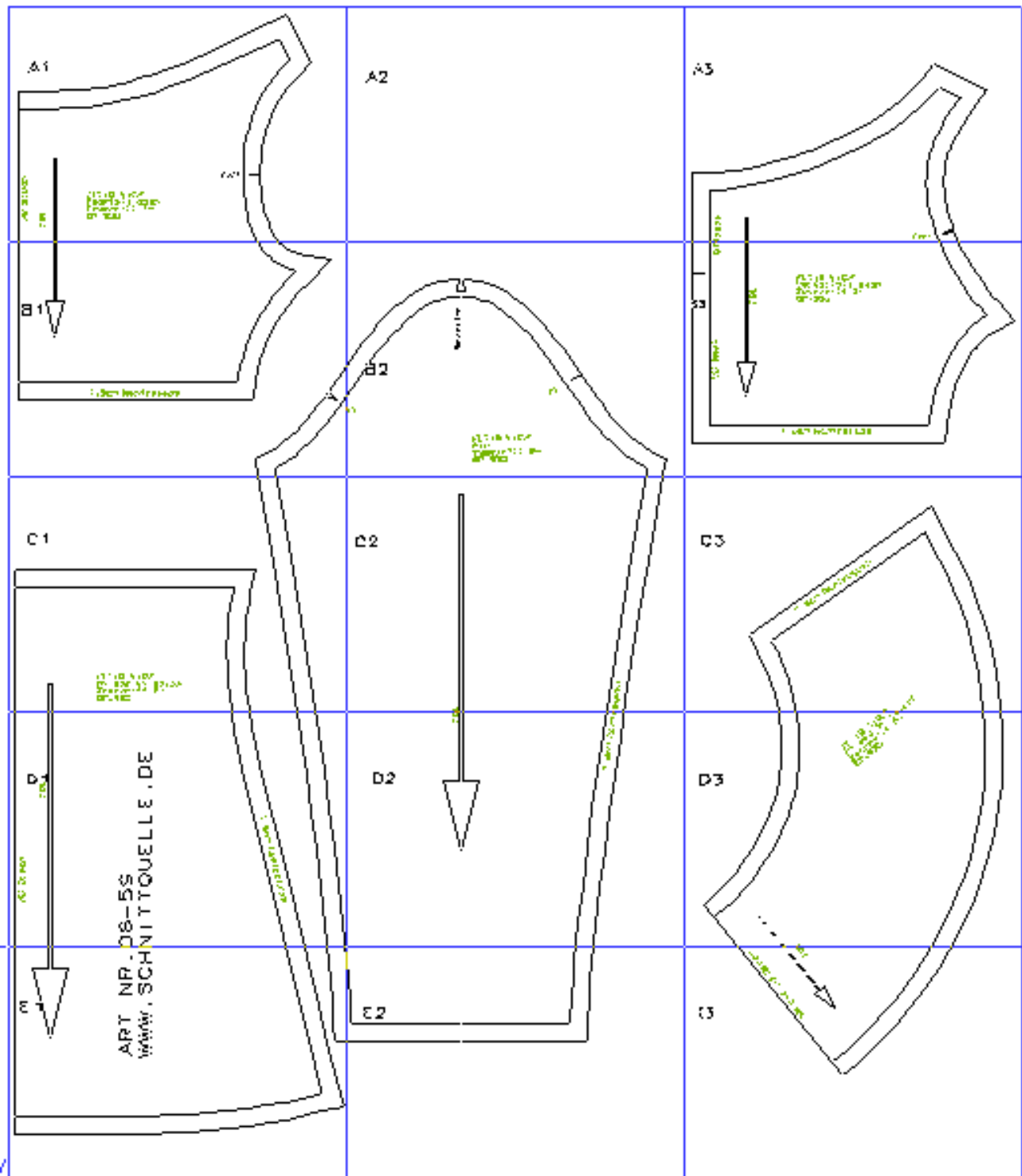
*Ein Vervielfältigen des Schnittmusters ist nicht erlaubt.*

*Für eventuelle Fehler in der Anleitung oder im Schnittmuster kann keine Haftung übernommen werden.*

Das Schnittmuster ist auf 15 Einzelblätter verteilt. Alle Blätter müssen vor dem Ausschneiden zusammengeklebt werden. Am besten die Seiten nach der Nummerierung (erste Reihe mit A1, A2, A3, zweite Reihe mit B1, B2 ...) auslegen, die rechte Randseite und die schmale Unterseite der Blätter bis zur Linie zurückschneiden, und den entstandenen Rand auf die passende Linie der Folgeseite aufkleben (Klebestreifen oder Klebestift). Jetzt kann das Schnittmuster ausgeschnitten werden.

Im Schnittmuster ist bereits 1,5 cm Nahtzugabe enthalten (eingezeichnet), schneiden Sie bitte an den äußeren Linien der Schnittteile entlang.

Folgende Skizze erleichtert das Zusammensetzen der einzelnen Blätter:



Achten Sie bitte beim Drucken, dass Ihr Drucker für den Ausdruck in Originalgröße eingestellt ist!  
Also keine „Anpassung an Papierformat“ „Skalierung“ „Vergrößern“ „Verkleinern“  
oder Maßstab anderer als 100 %. „tatsächliche Größe“ wäre die richtige Einstellung im Acrobat.



## Nähanleitung

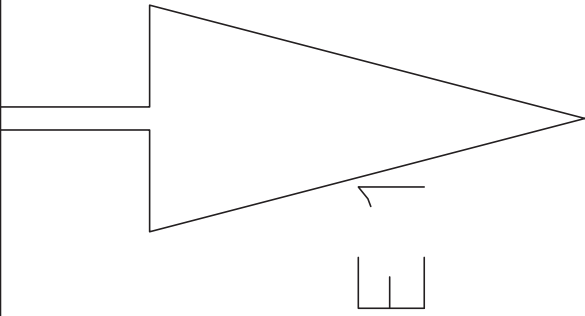
Das Schnittmuster wird aus Jerseystoffen oder feinen Strickstoffen verarbeitet. Das Kleid hat eine Teillungsnaht unter der Brust, der Ausschnitt wird mit einem ca. 1,4m langen Bindeband eingekräuselt und am Rock ist ein angesetzter Volant. Das Kleid Vichy ist körpernah geschnitten und hat eine Vorderteillänge von 94cm.

Unser Verarbeitungsvorschlag:

- Oberes Vorderteil vordere Mitte Naht bis zur Schlitzmarkierung schließen, Nahtzugabe getrennt versäubern und bis zum Halsausschnitt auseinander bügeln. Schlitzöffnung ca. 1cm breit absteppen, so dass die Nahtzugabe fixiert ist.
- Schulter- und Seitennähte des vorderen und hinteren Oberteil schließen, Nahtzugaben zusammen versäubern und zum Rückteil bügeln.
- Halsausschnitt versäubern, 1,5cm nach innen bügeln und bei ca. 1cm absteppen. Bindeband (ca. 1,4m Länge) einziehen.
- Vom Rock und vom Volant die Seitennähte schließen, Nahtzugaben zusammen versäubern und zum jeweiligen Rückteil bügeln.
- Der Volant an das Rockteil und das Rockteil an das Oberteil nähen, Nahtzugaben zusammen versäubern und nach oben bügeln.
- Ärmelnähte schließen, Nahtzugaben versäubern und zum rückwärtigen Ärmel bügeln.
- Ärmel einsetzen, so dass die Armpunkte aufeinander treffen und im oberen Kugelbereich eingehalten wird, Nahtzugabe zusammen versäubern.
- Den Volantsaum des Kleides sowie den Ärmelsaum 1,5 cm nach innen einschlagen und die Bruchkante mit einem kleinen, schmalen Zickzackstich an der Nähmaschine umnähen (eine Nähprobe empfiehlt sich!). Die überstehende Nahtzugabe schmalkantig an der Nahtlinie zurück schneiden.
- Die Enden der Bindebänder haben wir mit Stoffrest verknotet und hierüber eine Kordelperle gezogen.

-- fertig ! --

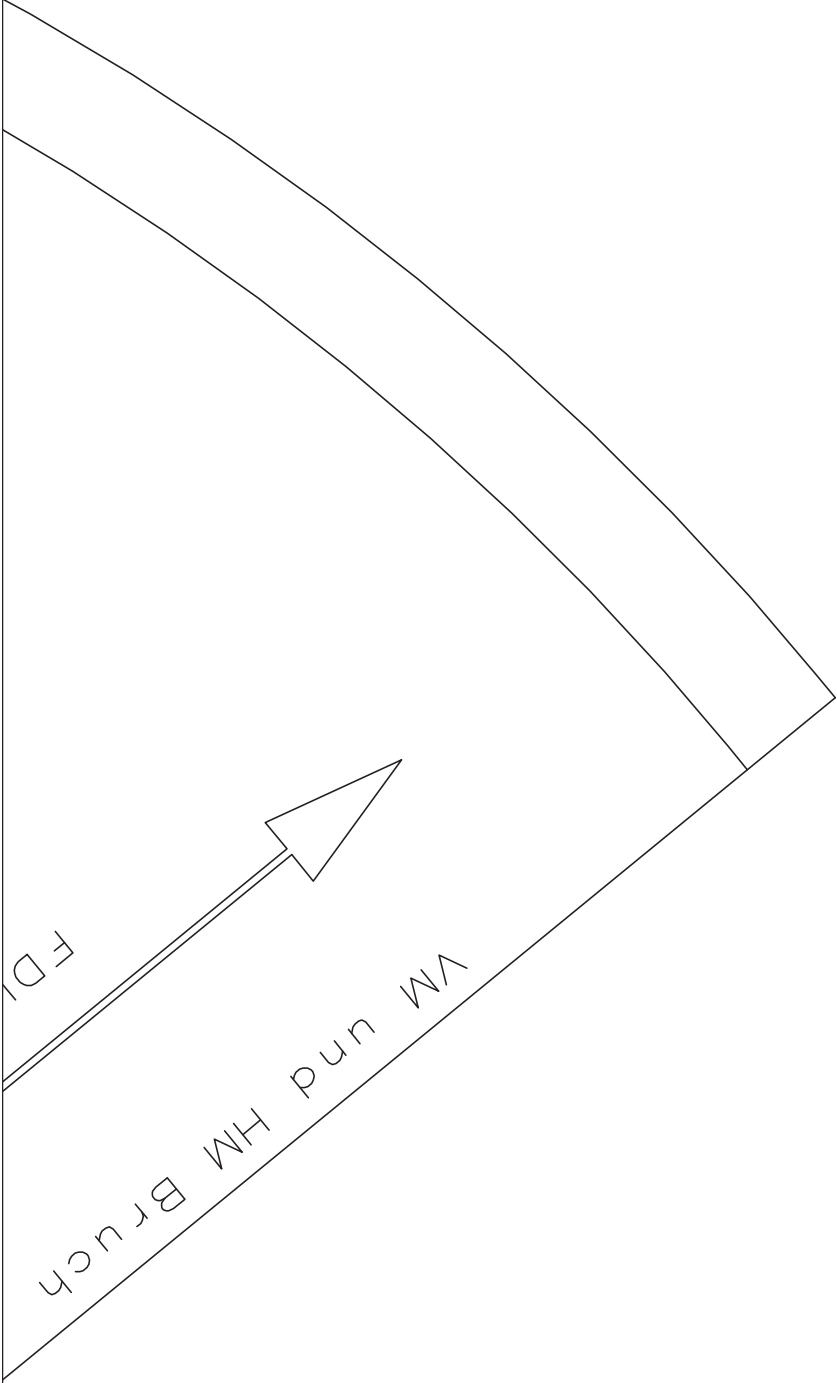
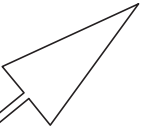
ART. NR. 1  
WWW. SCHI...



E 2

E3

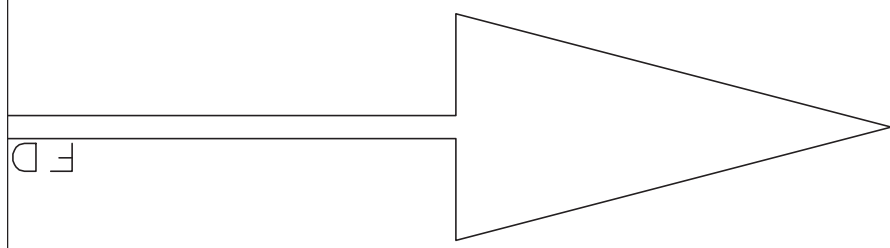
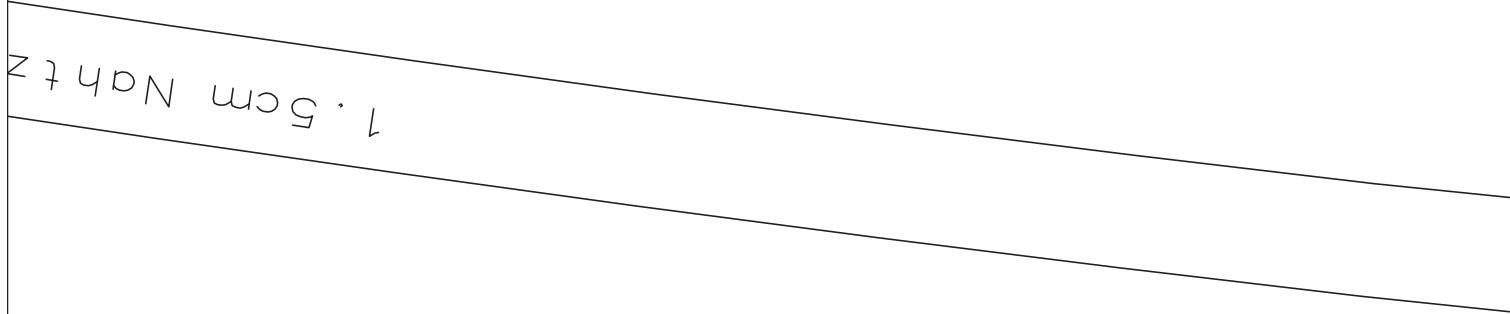
VM und HM Bruch  
FD<sub>1</sub>



1.5cm Nahtzugabe

06-59  
MITTQUELLE · DE





D 2



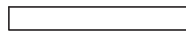
D 3

KREITERSCHULE  
UND PUBLIZISTIK  
VITICH  
\* 20



C1

KLEID VICHY  
RT und VT unten  
Zuschnitt 2\*  
GR. S38



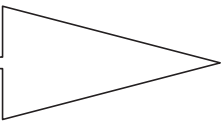
Երբեք

02

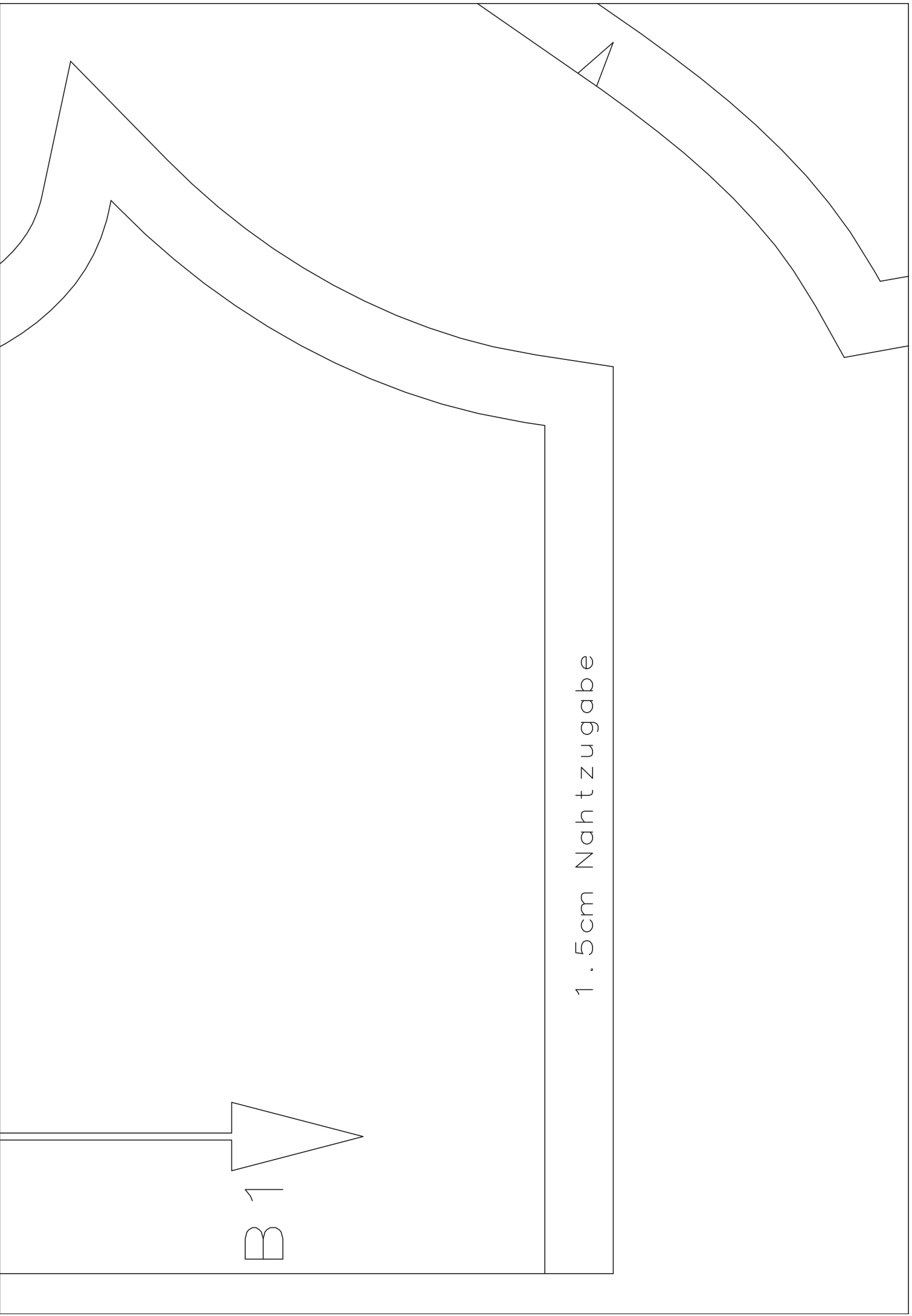


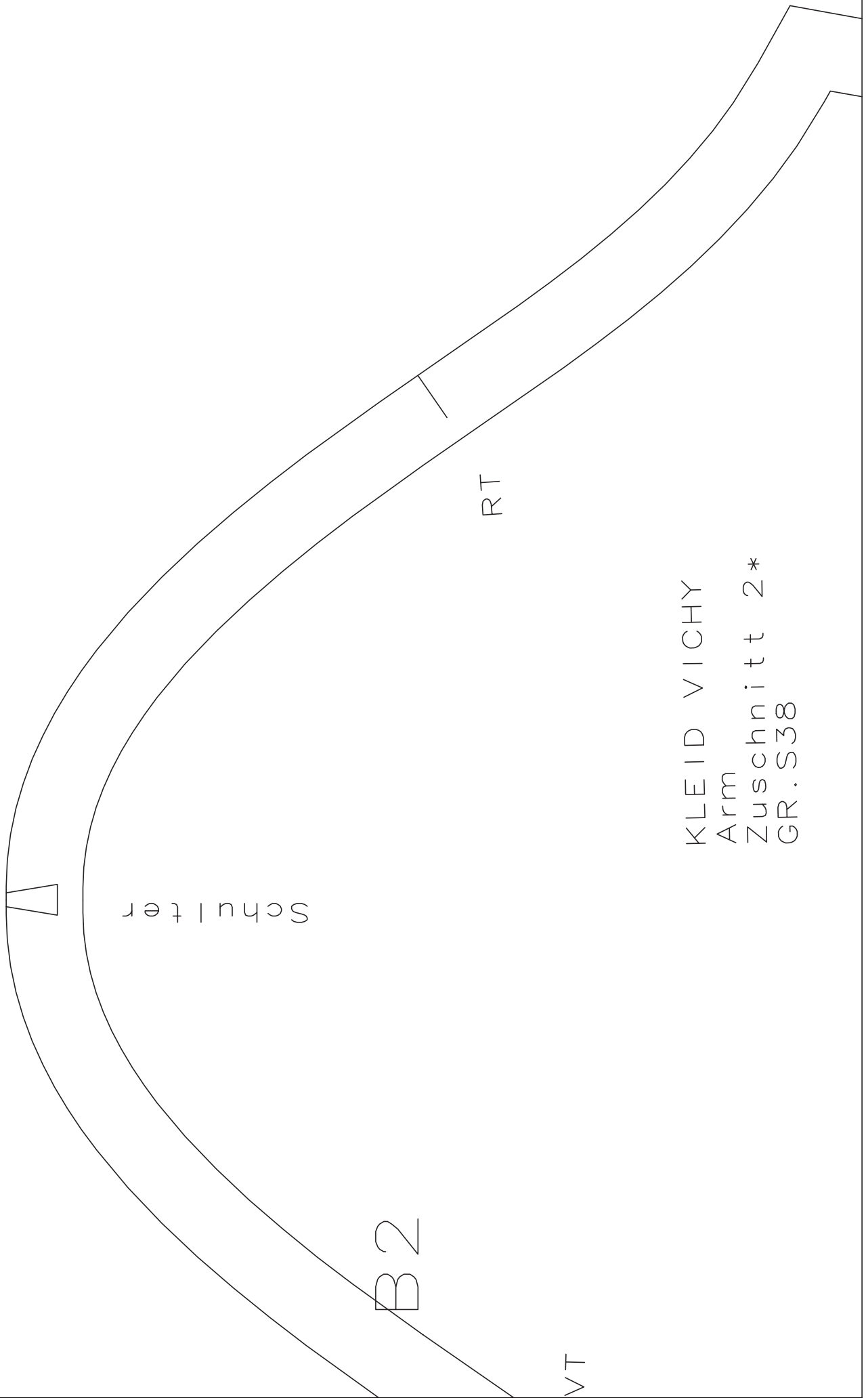
B

1



1.5cm Nahtzugabe





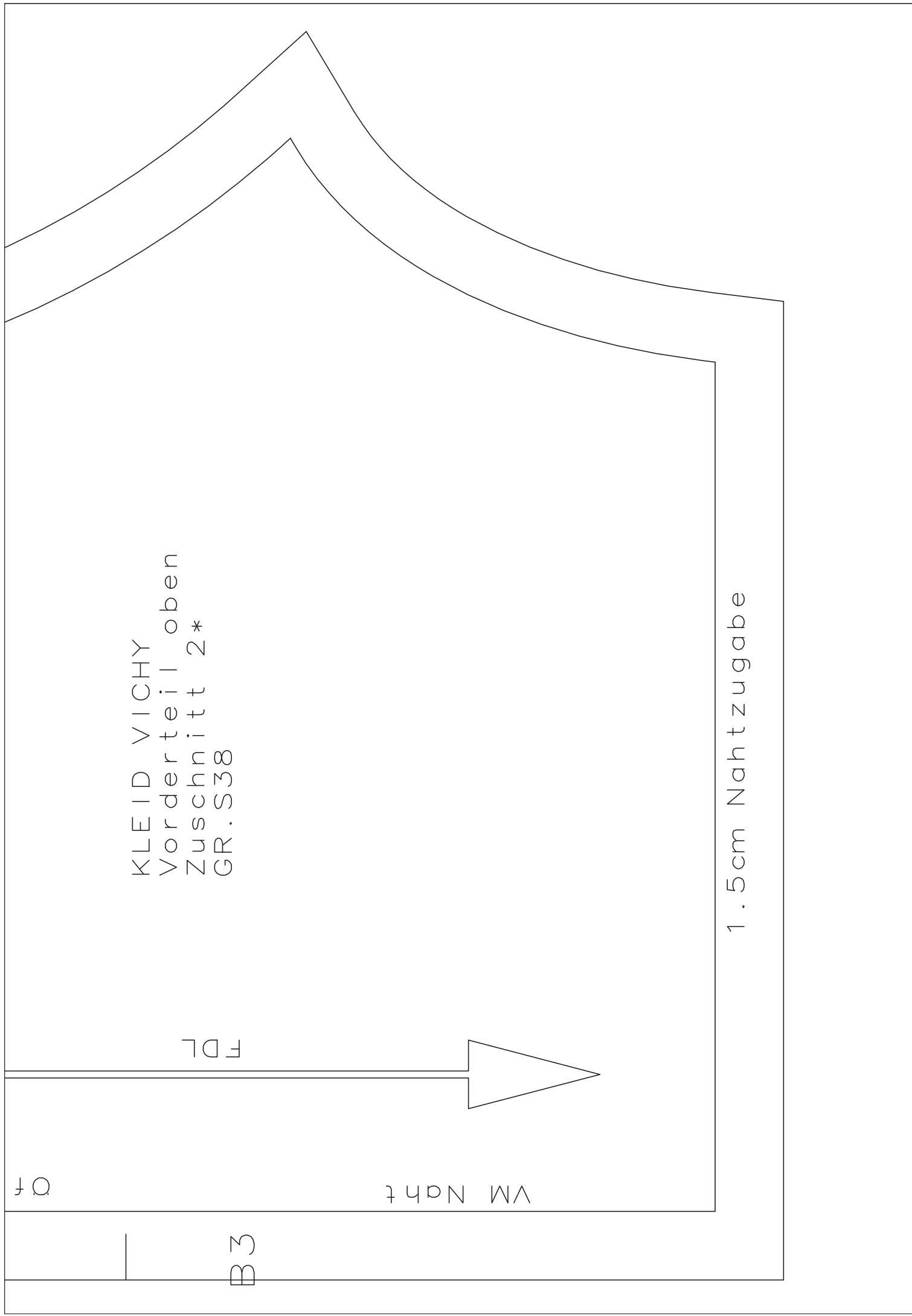
Schulter

B2

RT

VT

KLEID VICHY  
Arm  
Zuschnitt 2\*  
GR. S38



KLEID VICHY  
Vorder teil oben  
Zuschnitt 2\*  
GR. S38

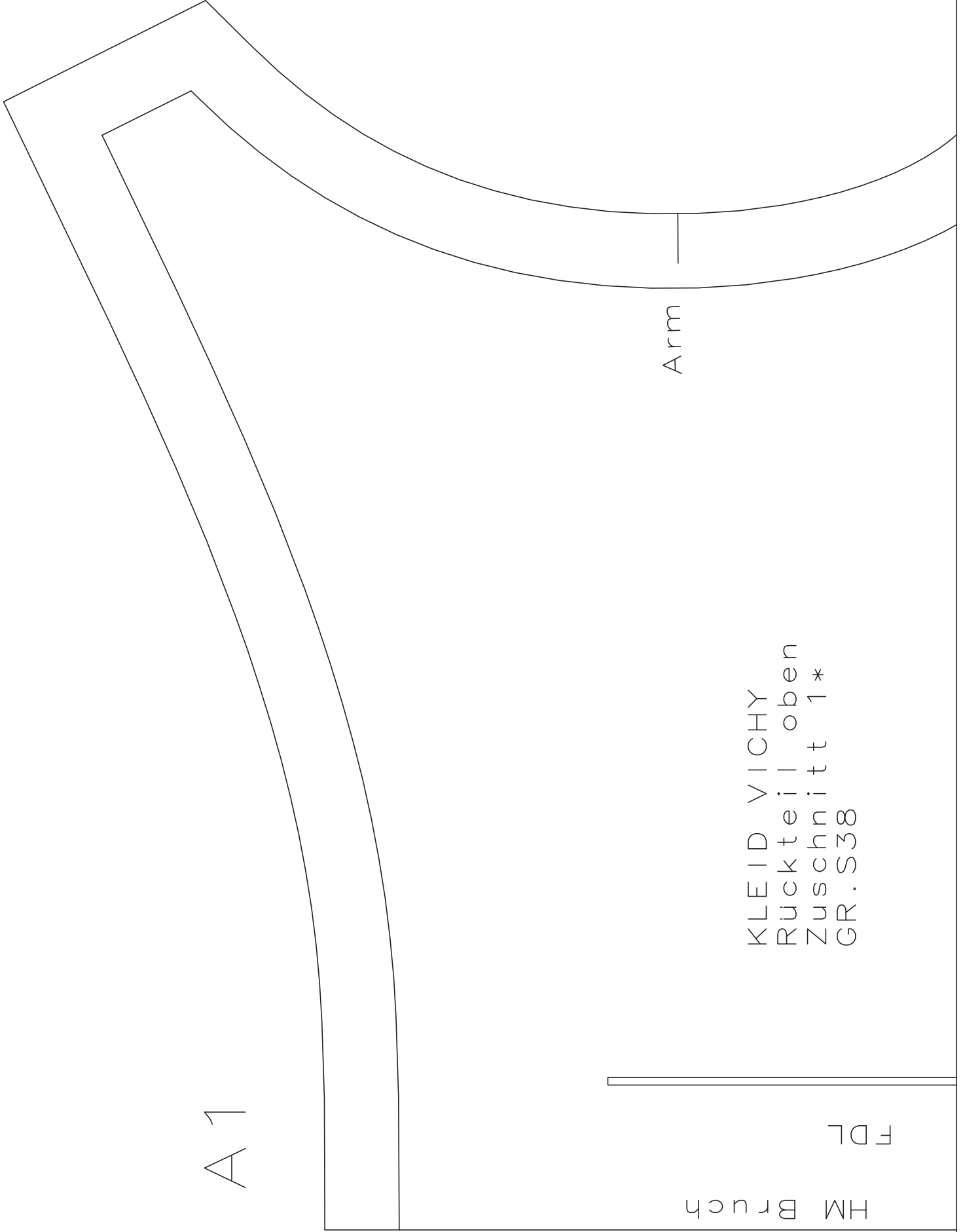
1.5cm Nahtzugabe

FDL

VM Naht

B3

Q f



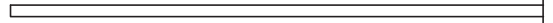
Arm

KLEID VICHY  
Rückteil oben  
Zuschnitt 1\*  
GR. S38

A1

HM Bruch

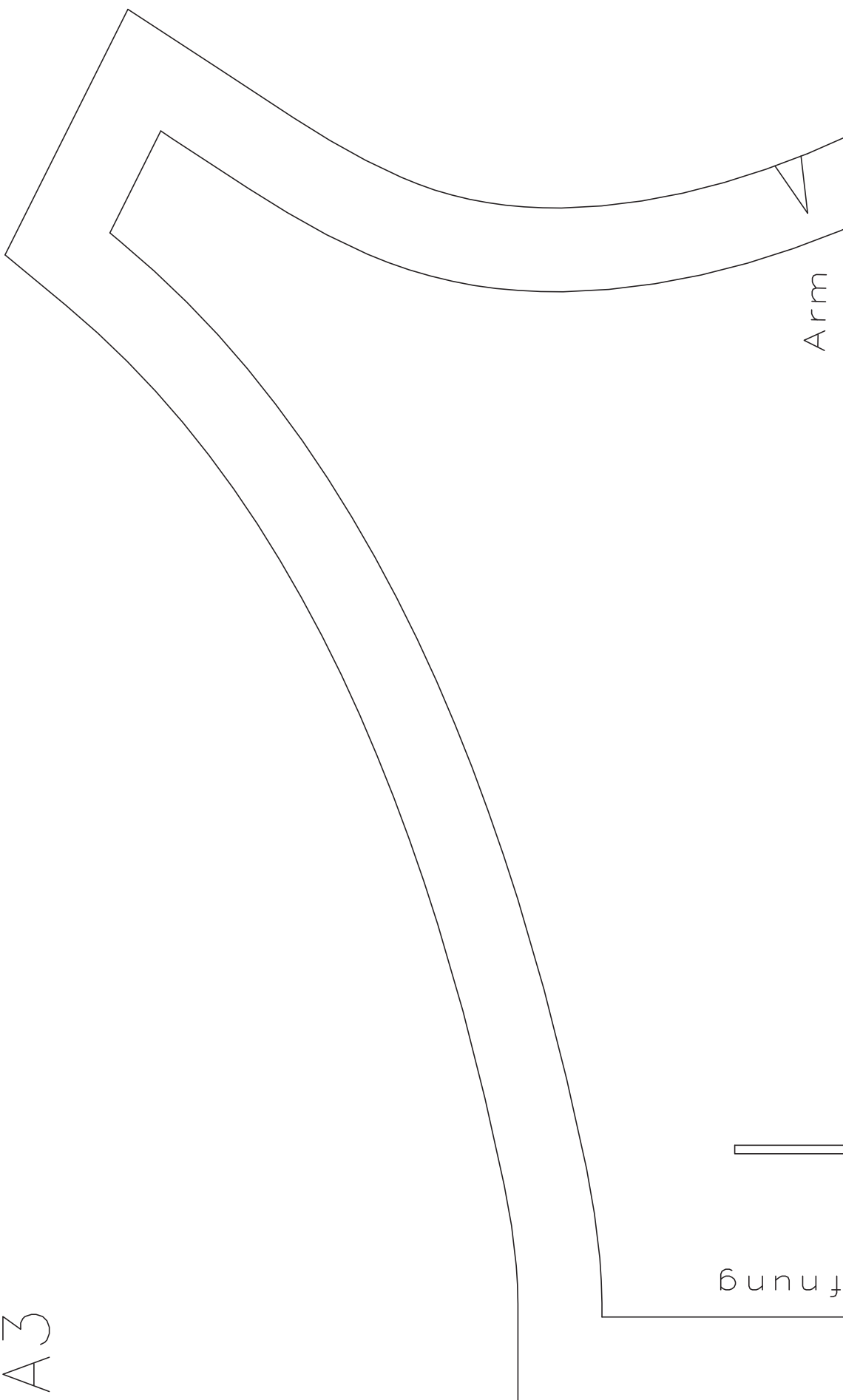
F DL





A2

A3

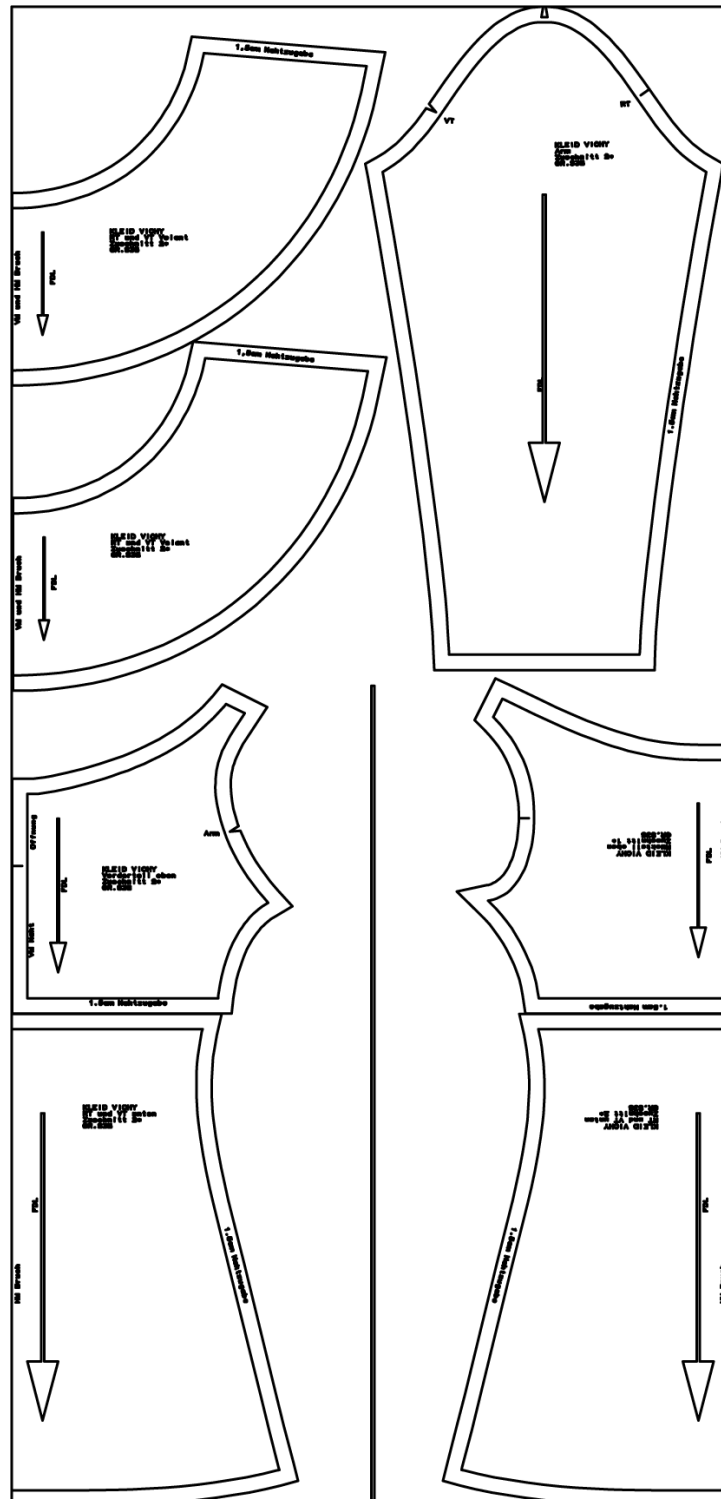


Arm

fung



## Schnittlageplan - Kleid Vichy



Stoffverbrauch bei 140 cm Stoffbreite: 155 cm